



deutsche
Wolle
gekennzeichnet mit diesem Zeichen

Produkt-Katalog
Schurwolle

Katalog gültig ab 10/2023

Inhalt

Rieger Philosophie

Tradition und Qualität seit 1930	4
Unser Denken und Handeln	6
Wolle im Vergleich	8
Nachhaltigkeit	10

Bio für groß & klein

Öko-Kissen	13
Öko-Steppdecken und Unterbetten	14
Bio-Unterwäsche	16
Öko-Socken und Sohlen	18
Öko-Strickwolle und Füllmaterial	19

Schlafen

Schafwollbetten	20
Unterbetten und Auflagen	23
Kissen und Kissenhüllen	24
Flachkissen und Kugelchenkissen	26
Spezialkissen und Stützkissen	27
Zirbenkissen	28



Wohnen

Webdecken	30
Wollflor-Decken	33
Natur-Pur-Produkte	34
Wollflor-Kissen	36
Stuhlkissen	38
Nackenrollen und Nackenhörnchen	39
Hüllen und Bezüge	40
Schaffelle und Fellartikel	41

Bekleidung

Web- und Wollflor-Westen	42
Jacken und Mäntel	45
Unterwäsche	46
Nieren- und Gelenkwärmer	47
Socken und Sohlen	48
Stulpen und Stutzen	51
Hausschuhe und Pantoffeln	52
Handschuhe und Accessoires	54



Baby und Kind

Kinder- und Babybekleidung	56
Baby-Erstausrüstung	62
Baby unterwegs	63
Krabbeln, kuscheln und spielen	64

Kreativität

Spinnen und Filzen	71
Füllmaterial	73
Strickwolle und Filzgarn	74
Präsentieren und Verpacken	77
Meterware	78



Sanfte Pflege

Lanolinprodukte und Wollwickel	80
Schafmilchseife	82
Schaf-Wollseife	84
Alpaka-Wollseife	85
Entspannen und Schmerzen lindern	86



Haus- und Gartenhelfer

Vorbeugen, bekämpfen und pflegen	87
Wasserspeicher, Dünger, Schutz	88

Service und Leistungen

Produkte aus Ihrer eigenen Wolle	90
Allgemeine Dienstleistungen	91

Rieger Familienbetrieb

Tradition und Qualität seit 1930

Oskar Rieger legt 1930 den Grundstein. Er übernimmt den Nebenerwerbsbetrieb seines Vaters Anton Rieger zur Aufarbeitung von Spinnereiabfällen in Einsiedel bei Reichenberg (heute Liberec). Die hergestellte Watte wurde an Polstereien verkauft. Damit nimmt die Erfolgsgeschichte von Rieger seinen Lauf. Nach den turbulenten Kriegsjahren, der Vertreibung und einigen Umzügen ist 1957 der Standort in Görlitz Schlauroth gefunden und Sohn Helmut Rieger steigt in das Unternehmen ein. Seit 1964 baut er, gemeinsam mit seiner Frau Christel, den Betrieb weiter aus.

2005 – das Familienunternehmen befindet sich mit Birgit Rieger mittlerweile in dritter Generation – wird zusätzlich deutsche Alpakawolle zu Wohlfühlprodukten und nützlichen Artikeln verarbeitet. Seit etwa 10 Jahren verarbeiten wir Wolle aus kontrolliert biologischer Tierhaltung und verarbeiten Stoffe aus kontrolliert biologischem Anbau.



Wir möchten die Wohlfühleigenschaften von natürlicher, deutscher Schafwolle erlebbar machen.



Die Schwestern Birgit Rieger (Geschäftsführerin) und Eva-Maria Rieger (Kundenberatung und Marketing) führen das Unternehmen in dritter Generation fort.

Regionalität, Natur und Umwelt

Unser Denken und Handeln

Naturfasern sind ein hochwertiges Gut, das vollkommen im Einklang mit der Natur steht. Wir möchten das Bewusstsein für die guten Wohlfühleigenschaften von Schaf- und Alpakawolle stärken. Unsere Produkte sollen so natürlich wie möglich sein – dabei möchten wir den Einsatz von kontrolliert biologischer Wolle vorbringen. Wir achten auf kurze Transportwege sowie auf umweltverträgliche und menschengerechte Organisation und Arbeitsabläufe. Die Wolle, auch Sammlerwolle genannt, stammt hauptsächlich von Klein- und Kleinst-Tierhaltern aus der Region und aus Deutschland sowie von zertifizierten Biobetrieben.

Wir arbeiten bevorzugt mit regionalen Lieferanten bei der Herstellung unserer Produkte zusammen. Unsere Partner sind kleine Industriebetriebe aus dem Dreiländereck. Sie stellen einen Großteil der Artikel her. Dabei wird ein kleiner Teil unserer Produkte direkt in unserem Haus hergestellt.

B. Rieger

Wolle ist nicht gleich Wolle

Schaf hat was, Alpaka auch

Fuchs- Wolle

Das Coburger Fuchsschaf war in Europa weit verbreitet, wurde jedoch stark durch die Merinoschaf-rassen verdrängt, deshalb steht es noch immer auf der „Rote Liste“ gefährdeter Schaf-rassen.

Das Coburger Fuchsschaf ist eine mittelgroße, hornlose Landschafts-rasse. Sie ist anspruchslos, widerstands- und anpassungsfähig, robust und ein sehr guter Futterverwerter, außerdem zutraulich und für die Land-schaftspflege geeignet. Die Schafe haben meist feinere, leicht rötliche bis rotbraune Wolle, die auch teil-weise graue Haare enthalten kann. Die Lämmer kommen rotbraun zur Welt, im Laufe des Lebens wird die Wollfarbe immer heller.

Wir nutzen diese Wolle in ihrer natürlichen Farbe. Die Wolle eignet sich sehr gut zum Spinnen, Weben und Filzen, im Garn und als Wollflor für Bekleidung und Couchdecken.

Pommersche Landschaf- Wolle

Das Rauhwollige Pommersche Landschaft ist ursprünglich als Schaf der Küstenregionen in Pommern, Mecklenburg, Ostpreußen, Schle-sien und Polen verbreitet gewesen. Jetzt erstreckt sich die Verbreitung hauptsächlich auf Mecklenburg-Vorpommern.

Das sogenannte Pommernschaf ist eine mittelgroße und feinknochige sehr alte Hausschaf-rasse. Es ist unbehornt, robust und genügsam. Typisch sind der lange schwarze Schwanz und auf dem Rücken der schwarze Aalstrich. Das Woll-Vlies ist mischwollig blaugrau bis bräun-lich, Kopf und Beine sind schwarz. Die Lämmer werden alle mit einem schwarzen, karakulähnlichen (sehr gekräuselt) Fell geboren.

Das Pommernschaf steht unter Ka-tegorie III (gefährdet) auf der Roten Liste der Gesellschaft zur Erhaltung alter und gefährdeter Haustierrassen. Es gibt gröbere und feinere Wollen, sie haben sehr häufig sehr feine Unterwolle.

Wir nutzen diese Wolle in ihrer na-türlichen Farbe. Die Wolle eignet sich sehr gut zum Spinnen, Weben und Filzen, im Garn und als Wollflor für Bekleidung und Couchdecken.

deutsche Alpaka- wolle

Das Alpaka (*Vicugna pacos*) ist eine aus den südamerikanischen Anden stammende, domestizierte Kamelform, die vorwiegend wegen ihrer Wolle gezüchtet wird. Der Bestand an Alpakas in Peru liegt bei etwa 3,5 Millionen Tieren, was ca. 80 Prozent des weltweiten Bestandes ausmacht. Seit einigen Jahren wurde das Alpaka in Europa heimisch gemacht, hauptsächlich wegen der Wolle und seinem sanften Blick und Wesen.

Die Alpaka-Faser ist eine weiche, seidig-glänzende Naturfaser. Im Ver-gleich zur Schafwolle ist sie feiner, leichter und enthält kein Wollfett. Das Alpakafell wird in 16 verschie-dene Naturfarben unterschieden. Es eignet sich weniger zum Filzen, wird jedoch wegen der Weichheit bevorzugt für Bekleidung und Heimtextilien eingesetzt.

Wir verarbeiten die deutsche Alpa-kawolle seit 2005 in ihren natürli-chen Farben zu Vlies, Bettwaren, Couchdecken, Einlegesohlen und Bekleidung.

Wir verarbeiten
ausschließlich
von lebenden
Schafen ge-
schorene
Schafwolle.





Mit gutem Beispiel vorangehen

Nachhaltigkeit aus Prinzip



Der Punkt „100% Natur-Produkt“ kennzeichnet Artikel

- ✓ die nicht gefärbt werden – nur naturfarbige Wollen wie z.B. die Coburger Fuchsschafwolle kommen zum Einsatz.
- ✓ die naturbelassen bleiben und schonend verarbeitet werden.
- ✓ zu 100% aus Naturfasern bestehen. Ausnahme sind die teilweise verwendeten Nähfäden. Diese sind mit Baumwolle ummantelte Polyester Endlosfäden.

Bei der Veredelung der Baumwollstoffe verzichten wir auf Bleich- und Färbemittel sowie das Mercerisieren und anderweitige chemische Ausrüstungen.

Beim Waschen der Wolle bis 450 kg verwenden wir ein zertifiziert biologisches Waschmittel der Firma Sonett®.

Ausnahmen sind: Bei der Herstellung von Woll- und Alpakaflor verwenden wir einen ökologischen Klebstoff. Im Waschvorgang, bei Losgrößen über 450 kg, wird ein Waschmittel eingesetzt, welches 30% synthetische Tenside enthält.



Produkte, welche mit dem Punkt „Öko-Produkt“ gekennzeichnet sind, basieren auf bio-zertifizierter Schurwolle (kbT) und bio-zertifizierter Baumwolle (kbA).

Unsere zertifiziert biologische Schurwolle stammt aus artgerechter, kontrolliert biologischer Tierhaltung und ist bei uns die Herdenwolle kleiner und mittelgroßer Schäfereien, die nach Kriterien des ökologischen Landbaues arbeiten.

Artgerechte Schafhaltung bedeutet:

- ✓ 100% Öko-Futter, ohne Pestizide und künstlichen Dünger
- ✓ 50% Bio-Futter aus dem eigenen Betrieb
- ✓ viel Rauhfutter, kein Futter-Antibiotikum, keine Gentechnik
- ✓ Krankheitsvorsorge
- ✓ Weidegang
- ✓ Liegeflächen mit trockener Einstreu
- ✓ Flächenbindung, z.B. max. 13,3 Mutterschafe pro Hektar

Die Haltungsbedingungen werden jährlich unabhängig kontrolliert.

Die Wolle zeichnet sich durch wenig bzw. keine Schadstoffe aus. Gern erhalten Sie von uns das entsprechende Bio-Zertifikat des Herstellerbetriebes zu dieser Partie.



Das Label „deutsche Wolle“ kennzeichnet Produkte, in denen ausschließlich deutsche Schafwolle verarbeitet wird. Diese kaufen wir von Schafhaltern aus Deutschland auf.

Die Wolle aus kontrolliert biologischer Tierhaltung ist Herdenwolle kleiner und mittelgroßer Schäfereien, die nach Kriterien des ökologischen Landbaues arbeiten.

Des Weiteren verarbeiten wir die Schafwolle von Klein- und Hobby-schafhaltern, welche in regionalen Sammelstellen (z.B. am Standort der Firma Rieger in Görlitz) aufgekauft wird. In dieser Sammlerwolle sind alle Schafsrassen vertreten und sie wird von uns in Handarbeit nach Feinheit, Farbe und Verschmutzung am Standort in Görlitz sortiert.

Gerade Klein- und Hobbyschafhalter haben oft Probleme, die Wolle ihrer Tiere zu verkaufen.

Unser Anliegen ist es, so viel wie möglich der deutschen Schafwolle zu verarbeiten und die damit regionalen Artikel hier zu verkaufen.

Rieger hat was

Schurwollprodukte aus kontrolliert biologischer Tierhaltung und kontrolliert biologischem Anbau



Mit unseren Schafwollbetten unterstützen Sie die regionale, deutsche Schafhaltung und leisten einen Beitrag zur Landschaftspflege und zum Umweltschutz.

Öko-Lausitzkissen



Bezug: 100% Baumwoll-Batist kbA* versteppt mit Schurwollvlies kbT*



Füllung: Schurwoll-Kügelchen kbT*

- schonend gewaschene Schurwolle aus *kontrolliert biologischer Tierhaltung
- mechanisch zu Kügelchen geformt
- Füllmenge und Verteilung komfortabel über Reißverschluss einstellbar
- aus deutscher Schafwolle

Öko-Lausitzkissen

BEZUG	FÜLLUNG	GRÖSSE	ARTIKEL	NUR BEZUG
0,4 kg Schurwollvlies kbT*	1,0 kg Schurwoll-Kügelchen kbT*	80 x 80 cm	308101	398901
0,2 kg Schurwollvlies kbT*	0,4 kg Schurwoll-Kügelchen kbT*	40 x 80 cm	308102	398902
0,15 kg Schurwollvlies kbT*	0,3 kg Schurwoll-Kügelchen kbT*	40 x 60 cm	308104	398904
0,1 kg Schurwollvlies kbT*	0,2 kg Schurwoll-Kügelchen kbT*	40 x 40 cm	308103	398903






Schurwollvlies-Füllung kbT*

- schonend gewaschene Schafwolle aus kontrolliert *biologischer Tierhaltung, mechanisch zu einem Vlies verarbeitet
- Wolle von zertifizierten Bio-Betrieben aus Deutschland



100% Baumwoll-Batist kbA*

Öko-Kissen

TYP	FÜLLUNG	GRÖSSE	ARTIKEL
Öko-Kügelchenkissen 	0,3 kg Schurwoll-Kügelchen kbT*	40 x 40 cm	308303
Öko-Schafwollkissen 	0,3 kg Schurwollvlies kbT*	40 x 40 cm	308203
Öko-Flachkissen Baby 	120 g Schurwollvlies kbT*	35 x 40 cm	528101
Öko-Flachkissen Kind 	200 g Schurwollvlies kbT*	40 x 60 cm	528201

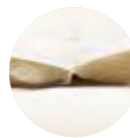
Öko-Schafwollbetten

gleichmäßiges Wohlfühl-Schlafklima
atmungsaktiv und selbstreinigend
hautfreundlich, weich und
anschmiegsam



100% Schurwoll-Füllung kbT*

- aus kontrolliert biologischer Tierhaltung
- schonend gewaschen und kardiert
- Schurwolle zu 100% von deutschen Schafhaltern



Sommer Mono



Winterleicht Duo



Extrawarm Trio

Lagensystem

- mehrere Deckenteile werden separat gesteppt und zu einer Steppdecke am Rand fest zusammen genäht
- dadurch bleibt die Decke weich und anschmiegsam
- Luftposter zwischen den Deckenteilen isolieren zusätzlich



Längssteppung

- körpernahe Steppung
- beste Anschmiegsamkeit, auch beim Drehen im Bett



100% Baumwoll-Batist kbA*

- Fasern aus *kontrolliert biologischem Anbau
- naturbelassen, ungebleicht und ungefärbt
- extra feine Webfäden – leichter, geschmeidiger und faserdichter Stoff
- hergestellt in Deutschland

für groß und klein

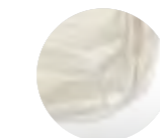


Alle Bettwaren sind in einer Aufbewahrungstasche (siehe Seite 81) verpackt. Es besteht die Möglichkeit, eigene Etiketten/Bänderolen zu einem Aufpreis anzubringen.

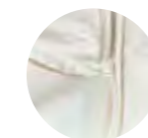
Öko-Schafwollbetten

	TYP	FÜLLUNG	GRÖSSE	ARTIKEL
	Sommer	0,9 kg Schurwollvlies kbT*	135 x 200 cm	118102
	Sommer Kind	0,3 kg Schurwollvlies kbT*	100 x 135 cm	508101
	Winterleicht Duo	2 x 0,7kg Schurwollvlies kbT*	135 x 200 cm	118202
	Winterleicht Duo Kind	2 x 0,35 kg Schurwollvlies kbT*	100 x 135 cm	508201
	Extrawarm Trio	3 x 0,7 kg Schurwollvlies kbT*	135 x 200 cm	118301
	4-Jahreszeiten mit Plastikknöpfen oder alternativ Baumwollbändern	2 x 0,7 kg / 0,9 kg Schurwollvlies kbT*	135 x 200 cm	118502
	Mini Maxi mit Reißverschluß und Plastikknöpfen	0,9 kg Schurwollvlies kbT*	100 x 135 cm / 135 x 200 cm	508601

Übergrößen und Sondergrößen möglich. Standard-Übergrößen: 155 x 200 | 155 x 220 | 200 x 200 | 200 x 220 | 220 x 240 cm



Bett Mini Sommer/Winter



Bett Maxi Sommer

DIE MINI-MAXI-METHODE

- Bett wächst mit bis ins Erwachsenenalter
- 2 kleine Steppdecken 100 x 135 cm für den Sommer sind zusammenknöpfbar zum Winterbett oder mit Reißverschluss zu verbinden zu einem großen Sommerbett 135 x 200 cm



Bezug 100% Baumwoll-Batist kbA*

- naturbelassen
- hergestellt in Deutschland
- Bezugsstoff extra fein und weich



100% Schurwoll-Füllung kbT*

Öko-Unterbetten

AUSSTATTUNG	FÜLLUNG	GRÖSSE	ARTIKEL
mit 4 Spanngummis	1,5 kg Schurwollvlies kbT*	90 x 190 cm/ 90 x 200 cm/ 100 x 200 cm	218102
mit 4 Spanngummis	2,3 kg Schurwollvlies kbT*	140 x 200 cm	258102

*kbA – aus kontrolliert biologischem Anbau, *kbT – aus kontrolliert biologischer Tierhaltung

Bio-Unterwäsche

Basics – natürlich und wärmend
für Damen und Herren



Bio-Unterwäsche

PRODUKT	FARBE	MATERIAL	GRÖSSE	ARTIKEL
Unterhemd Trägerarm	wollweiß	100% Schurwolle kbT*	S / M / L / XL	626104
Unterhemd Kurzarm	wollweiß	100% Schurwolle kbT*	S / M / L / XL	626101
Unterhemd Langarm	wollweiß	100% Schurwolle kbT*	S / M / L / XL	626102
Unterhose mit Eingriff	wollweiß	100% Schurwolle kbT*	S / M / L / XL	626107
Leggings Damen	schwarz	70% Schurwolle kbT*/30% Seide	36/38 bis 44/46	626004
Leggings Herren	schwarz	70% Schurwolle kbT*/30% Seide	44/46 bis 54/56	626005

*kbT – 100% Schurwolle aus kontrolliert biologischer Tierhaltung

Bio-Unterwäsche Kind

Basics – natürlich und wärmend
für Babys und Kinder



Bio-Unterwäsche Kind

PRODUKT	FARBE	MATERIAL	GRÖSSE	ARTIKEL
Baby-Häubchen	wollweiß	100% Schurwolle kbT*	62–68 / 74–80	589921
Unterhemd Trägerarm	wollweiß	100% Schurwolle kbT*	92 / 104 / 116 128 / 140	589971
Baby-Schlupfhemd Langarm	wollweiß	100% Schurwolle kbT*	86–92	589961
Baby-Body Kurzarm	wollweiß	100% Schurwolle kbT*	62–68 / 74–80	589931
Baby-Body Langarm	wollweiß	100% Schurwolle kbT*	62–68 / 74–80	589941
Kinder-Leggings	natur/blau	100% Schurwolle kbT*	62–68 / 74–80 / 86–92 104 / 116 / 128 / 140 152 / 164	586744
Kinder-Leggings	natur/rot	100% Schurwolle kbT*	62–68 / 74–80 / 86–92 104 / 116 / 128 / 140 152 / 164	586746

*kbT – 100% Schurwolle aus kontrolliert biologischer Tierhaltung

Öko-Sohlen



Nadelfilz natur-grau

- 100% deutsche Schurwolle aus kontrolliert biologischer Tierhaltung
- mit rutschfester Natur-latexbeschichtung
- maschinelle Nadelfilzherstellung in der EU
- besonders weich am Fuß und platzsparend im Schuh
- für Winterschuhe, Halbschuhe und Turnschuhe

TYP	MATERIAL	GRÖSSE	ARTIKEL
Öko-Sohle grau	Nadelfilz, 100% Schurwolle kbT* Naturlatexbeschichtung	36-37 / 38-39 / 40-41 / 42-43 44-45 / 46-47 / 48-49 / 50-51	660872
Öko-Sohle grau Kind	Nadelfilz, 100% Schurwolle kbT* Naturlatexbeschichtung	21-23 / 24-26 / 27-29 / 30-32 33-35	560272

Öko-Strickgarn



dünnes stabiles Kammgarn

- extra Sortierung – nur die langen Fasern der zertifizierten Wollen werden verwendet
- Sortierung nach natürlichen Wollfarben
- Lauflänge 240 m/100 g

MATERIAL	FÄDIGKEIT	GEWICHT	ARTIKEL
100% Schurwolle kbT* wollweiß	3-fädig	100 g	818370
100% Schurwolle kbT* grau	3-fädig	100 g	818372
100% Schurwolle kbT* braun	3-fädig	100 g	818371

Öko-Socken dick



Warendisplay
aus Holz
siehe Seite 77

TYP	MATERIAL	GRÖSSE	ARTIKEL
Öko-Socken wollweiß	100% Schurwolle kbT*	36-37 / 38-39 / 40-41 42-43 / 44-45 / 46-47	681600
Öko-Socken grau	100% Schurwolle kbT*	36-37 / 38-39 / 40-41 42-43 / 44-45 / 46-47	681672
Öko-Socken braun	100% Schurwolle kbT*	36-37 / 38-39 / 40-41 42-43 / 44-45 / 46-47	681671

Öko-Schurwoll-Produkte



PRODUKT	FARBE	500 g	1000 g	ab 2 kg	ab 10 kg	lose
Öko-Spinnband kbT*	wollweiß, ungefärbt	838201	838301		838101	
Öko-Schurwollvlies kbT* mittelfein	wollweiß, ungefärbt	828201	828301	828101		
Öko-Schurwoll-Kügelchen kbT*	wollweiß, ungefärbt	825200	825300			825100

*kbT – aus kontrolliert biologischer Tierhaltung

*kbT – aus kontrolliert biologischer Tierhaltung

Rieger hat was

für gesunden
erholsamen Schlaf



Für unsere
Produkte ver-
wenden wir
Wolle in Erst-
nutzung.

Schafwollbetten

für ein gleichmäßiges
Wohlfühl-Schlafklima



100% Schurwoll-Füllung

- naturbelassen, ohne Zusatzstoffe
- schonend gewaschen und mechanisch kardiert
- Schurwolle zu 100% von deutschen Schafhaltern



Sommer
Mono



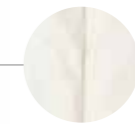
Winterleicht
Duo



Extrawarm
Trio

Lagensystem

- mehrere Deckenteile werden separat gesteppt und zu einer Steppdecke am Rand fest zusammen genäht
- dadurch bleibt die Decke weich und anschmiegsam
- Luftposter zwischen den Deckenteilen isolieren zusätzlich



Längssteppung

- körpernahe Steppung
- beste Anschmiegsamkeit



100% Baumwoll-Inlett







- naturbelassen, ungebleicht und ungefärbt
- extra dicht in Leinwandbindung gewebt

für groß und klein



Alle Bettwaren sind in einer Aufbewahrungstasche (siehe Seite 81) verpackt. Es besteht die Möglichkeit, eigene Etiketten/Bänderolen zu einem Aufpreis anzubringen.

Schafwollbetten

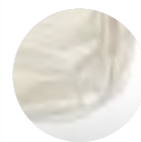
	TYP	FÜLLUNG	GRÖSSE	ARTIKEL	
	 Sommerleicht	0,6 kg Schurwollvlies	135 x 200 cm	110101	
	 Sommer	0,9 kg Schurwollvlies	135 x 200 cm	110102	
	 Sommer Kind	0,3 kg Schurwollvlies	100 x 135 cm	500101	
	 Ganzes Jahr Duo	2 x 0,6 kg Schurwollvlies	135 x 200 cm	110201	
	 Winter Duo	2 x 0,8 kg Schurwollvlies	135 x 200 cm	110202	
	 Winterleicht Duo Kind	2 x 0,35 kg Schurwollvlies	100 x 135 cm	500201	
	 Extrawarm Trio	3 x 0,7 kg Schurwollvlies	135 x 200 cm	110301	
	4-Jahreszeiten mit Plastikknöpfen oder alternativ Baumwollbändern	2 x 0,8 kg / 0,9 kg Schurwollvlies	135 x 200 cm	110502	
	 4-Jahreszeiten Kind mit Plastikknöpfen oder alternativ Baumwollbändern	2 x 0,35 kg / 0,3 kg Schurwollvlies	100 x 135 cm	500501	
	 Mini Maxi mit Reißverschluß und Plastikknöpfen	0,9 kg Schurwollvlies	100 x 135 cm 135 x 200 cm	500601	

Übergrößen und Sondergrößen möglich. Standard-Übergrößen: 155 x 200 | 155 x 220 | 200 x 200 | 200 x 220 | 220 x 240 cm

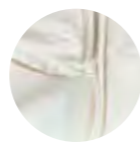


DIE MINI-MAXI-METHODE

- Bett wächst mit bis ins Erwachsenenalter
- 2 kleine Steppdecken 100x135 cm für den Sommer sind zusammenknüpfbar zum Winterbett oder mit Reißverschluss zu verbinden zu einem großen Sommerbett 135x200 cm



Bett Mini Sommer/Winter





Bett Maxi Sommer



Wende-Unterbett

- Wärmende Wollflor-Seite
- 100% Schurwollvlies in der Mitte
- Kühlende Seite 100% Baumwoll-Inlett
- mit 4 Spanngummis

Unterbetten und Matratzenspanner

TYP	AUSSTATTUNG	GRÖSSE	ARTIKEL
Unterbett Ganzes Jahr	0,9 kg Schurwollvlies mit 4 Spanngummis	90 x 190 cm	212101
Unterbett Ganzes Jahr	0,95 kg Schurwollvlies mit 4 Spanngummis	90 x 200 cm	222101
Unterbett Ganzes Jahr	1,0 kg Schurwollvlies mit 4 Spanngummis	100 x 200 cm	232101
Unterbett Ganzes Jahr Kind	0,8 kg Schurwollvlies mit 4 Spanngummis	70 x 140 cm	512201 
Matratzenspanner Wollflor	wollweiß mit 4 Spanngummis	Universalgröße 100 x 200 cm	212201
Matratzenspanner Wollflor Kind	wollweiß mit 4 Spanngummis	70 x 140 cm	512101 

Zwischen- und Sondergrößen möglich. Standard-Übergrößen: 120 x 200 | 140 x 220 | 160 x 200 | 180 x 200 | 200 x 200 cm

Schlafdecke leicht

Wollflor wollweiß, einfach
135 x 200 cm
113105



Wollflor* in Bettwaren

- 100% Schurwolle eingearbeitet in ein durchlässiges Trägermaterial
- flauschig und warm fellähnliche Struktur

*Wollflor: 80% Schurwolle im Flor, 20% Polyester (PE) als Trägermaterial

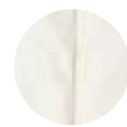
Rieger hat was

Lausitzer Bettwaren aus einheimischer Schurwolle

Mit unseren Lausitzkissen unterstützen Sie die regionale, deutsche Schafhaltung und leisten einen Beitrag zur Landschaftspflege und zum Umweltschutz.

Lausitzkissen

für ein atmungsaktives
Wohlfühl-Schlafklima



Lausitz-Bezug versteppt mit Schurwollvlies

- beste Anschließbarkeit und gute Stützkraft
- gleichmäßige Verteilung der Füllung
- waschbar im Wollwaschprogramm



100% Baumwoll-Inlett

- naturbelassen – ungebleicht und ungefärbt
- extra dicht in Leinwandbindung gewebt



Füllung Schurwoll-Kügelchen kbt*

- schonend gewaschene Schurwolle aus *kontrolliert biologischer Tierhaltung mechanisch zu Kügelchen geformt
- Füllmenge und Verteilung komfortabel über Reißverschluss einstellbar
- Kissen kann aufgeschüttelt werden
- aus deutscher Schafwolle

Lausitzkissen

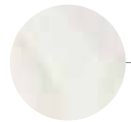
BEZUG	FÜLLUNG	GRÖSSE	ARTIKEL	NUR BEZUG
versteppt mit 0,4 kg Schurwollvlies	1,0 kg Schurwoll-Kügelchen kbT*	80 x 80 cm	300001	390101
versteppt mit 0,2 kg Schurwollvlies	0,4 kg Schurwoll-Kügelchen kbT*	40 x 80 cm	300002	390201
versteppt mit 0,15 kg Schurwollvlies	0,3 kg Schurwoll-Kügelchen kbT*	40 x 60 cm	300004	390401
versteppt mit 0,1 kg Schurwollvlies	0,2 kg Schurwoll-Kügelchen kbT*	40 x 40 cm	300003	390301

Kissen und Inlett sind komplett oder einzeln waschbar im Wollwaschgang kalt

mit Reißverschluss

Flach- und Kopfkissen

für ein atmungsaktives Wohlfühl-Schlafklima



100% Baumwoll-Inlett

- naturbelassen – ungebleicht und ungefärbt
- extra dicht in Leinwandbindung gewebt





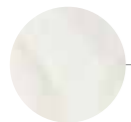
Schurwollvlies-Füllung

- schonend gewaschene deutsche Schafwolle, mechanisch zu einem Vlies verarbeitet



Flachkissen für Kinder

TYP	INLETT	GRÖSSE	ARTIKEL
Mini Baby	120 g Schurwollvlies	35 x 40 cm	520101 
Midi Kind	200 g Schurwollvlies	40 x 60 cm	520201 



100% Baumwoll-Inlett

- naturbelassen – ungebleicht und ungefärbt
- extra dicht in Leinwandbindung gewebt



Füllung Schurwoll-Kügelchen kbt*

- schonend gewaschene deutsche Schurwolle aus *kontrolliert biologischer Tierhaltung mechanisch zu Kügelchen geformt
- Füllmenge und Verteilung komfortabel über Reißverschluss einstellbar
- Kissen kann aufgeschüttelt werden



Kügelchenkissen

FÜLLUNG	GRÖSSE	ARTIKEL	NUR HÜLLE
1,4 kg Schurwoll-Kügelchen kbT*	80 x 80 cm	300101	390101
0,7 kg Schurwoll-Kügelchen kbT*	40 x 80 cm	300102	391201
0,55 kg Schurwoll-Kügelchen kbT*	40 x 60 cm	300104	391401
0,3 kg Schurwoll-Kügelchen kbT*	40 x 40 cm	300103	391301

Kissen ebenso lieferbar mit Schurwollvliesfüllung

Spezial- und Stützkissen

Kissen zum Entspannen und Schmerz lindern

Hüllen und Bezüge Seite 40

DINKEL- UND HIRSEKISSEN

- gesunde stützende Kopf- und Seitenschläferkissen
- passen sich optimal der Kopf- und Halsform an
- die enthaltene Kieselsäure kann Muskeln und Gelenke entspannen
- mit Reißverschluss zum Wechseln und Anpassen der Füllung



Füllung Dinkelspelz

- aus *kontrolliert biologischem Anbau
- entstaubt, dadurch für Allergiker geeignet
- rieselfähig und stützend
- ideal als Wärmekissen



Füllung Hirseschalen

- aus *kontrolliert biologischem Anbau
- rieselfähig und stützend
- ideal als Wärmekissen
- sehr gut formbar und anschmiegsam



Füllung Wollgranulat




- aus recycelter Schafwolle
- weich und anschmiegsam
- atmungsaktiv und temperaturnausgleichend
- geräuscharm



100% Baumwoll-Inlett
naturbelassen – ungebleicht und ungefärbt
extra dicht in Leinwandbindung gewebt – allergikerfreundlich






Nackenhörnchen

FÜLLUNG	GRÖSSE	ARTIKEL	BIO-QUALITÄT
 0,4 kg Bio-Dinkel kbA*	38 x 32 cm	320810	328909
 0,55 kg Bio-Hirse kbA*	38 x 32 cm	320811	329909
 0,25 kg Wollgranulat	38 x 32 cm	320800	328800


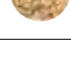

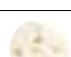



Nackenrollen

FÜLLUNG	GRÖSSE	ARTIKEL	BIO-QUALITÄT
 0,5 kg Bio-Dinkel kbA*	12 x 45 cm	320710	328901
 0,7 kg Bio-Hirse kbA*	12 x 45 cm	320711	329901
 0,3 kg Wollgranulat	12 x 45 cm	320700	328700



Kissen

FÜLLUNG	GRÖSSE	ARTIKEL	BIO-QUALITÄT
 0,6 kg Bio-Dinkel kbA*	40 x 40 cm	340031	348031
 0,9 kg Bio-Dinkel kbA*	40 x 60 cm	340041	348041
 0,8 kg Bio-Hirse kbA*	40 x 40 cm	340131	349031
 1,2 kg Bio-Hirse kbA*	40 x 60 cm	340141	349041
 0,3 kg Wollgranulat	40 x 40 cm	300203	308203

Weitere Größen möglich 20 x 40 | 40 x 60 | 40 x 80 cm

Rieger hat was

Zirbe – Wellness für die Sinne



Die Zirbelkiefer - auch Königin der Alpen genannt - ist ein widerstandsfähiger, langsam wachsender Baum. Sie ist heimisch in den Alpen, den Karpaten und ganz Sibirien.

Zirbenkissen

Entspannte Atmosphäre im Schlafzimmer



DIE ZIRBE – LEBENSRAUM, KRAFT- UND RUHEQUELLE

- verströmt einen angenehmen Duft
- kann sich positiv auswirken bei Wetterfühligkeit und Erkältung
- antibakterielle Wirkung durch ätherische Öle
- vertreibt Motten



Zirben-Schurwoll-Füllung

- gehobelte, staubfreie Zirbenspäne
- Schafwoll-Kügelchen aus kontrolliert biologischer Tierhaltung



100% Baumwoll-Inlett

- naturbelassen – ungebleicht und ungefärbt
- extra dicht in Leinwandbindung gewebt



FÜR NOCH MEHR KOMFORT

Kombination mit Lausitz-Bezügen siehe Seite 25

Zirbenkissen

FÜLLUNG	GRÖSSE	ARTIKEL	NUR HÜLLE
1,05 kg Schurwoll-Kügelchen kbT*/0,45 kg Zirbenspäne	80 x 80 cm	310001	391101
0,5 kg Schurwoll-Kügelchen kbT*/0,2 kg Zirbenspäne	40 x 80 cm	310002	391201
0,4 kg Schurwoll-Kügelchen kbT*/0,15 kg Zirbenspäne	40 x 60 cm	310004	391401
0,2 kg Schurwoll-Kügelchen kbT*/0,1 kg Zirbenspäne	40 x 40 cm	310003	391301

Weiter Größen möglich.

mit Reißverschluss

Pflegehinweis: Das Kissen kann regelmäßig bei feuchtem, trübem Wetter gelüftet werden.

Rieger hat was

*Naturwaren für ein
gemütliches Zuhause*

Webdecken

Webstoff mit Fransen
aus 100% Schurwolle

Raute grau



braun



dunkelgrau



grau



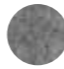
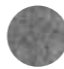




PRODUKT

MATERIAL

GRÖSSE

ARTIKEL

	Couchdecke Raute grau	100% Schurwolle	140 x 240 cm	410002
	Kniedecke Raute grau	100% Schurwolle	85 x 130 cm	440002
	Couchdecke dunkelgrau	100% Schurwolle	140 x 240 cm	410004
	Kniedecke dunkelgrau	100% Schurwolle	85 x 130 cm	440003
	Couchdecke grau	100% Schurwolle	130 x 200 cm	410007
	Couchdecke braun	100% Schurwolle	130 x 200 cm	410006

Alle Decken incl. atmungsaktiver Tragetasche

Webdecken

gewebte Decken mit Kettelrand
 gewalkt und geraut – weicher, flauschiger Griff
 leicht und haltbar – ideale Garten-, Sofa- und Reisedecke



Webstoff Alpaka/Merino
 gewebt aus 30% deutscher
 Alpakawolle und 70%
 Merinowolle



Webstoff Schurwolle
 gewebte Decken aus
 100% Schurwolle

PRODUKT	MATERIAL	GRÖSSE	ARTIKEL
Couchdecke Webstoff hellgrau	30% deutsche Alpakawolle und 70% Merinowolle	150 x 200 cm	415176
Kniedecke Webstoff hellgrau	30% deutsche Alpakawolle und 70% Merinowolle	100 x 150 cm	446176
Couchdecke Webstoff anthrazit	100% Schurwolle	150 x 200 cm	410104
Kniedecke Webstoff anthrazit	100% Schurwolle	100 x 150 cm	441004
Couchdecke Webstoff wollweiß	100% Schurwolle	150 x 200 cm	410101
Kniedecke Webstoff wollweiß	100% Schurwolle	100 x 150 cm	441001

Alle Decken incl. atmungsaktiver Tragetasche, Sonderanfertigungen aller Art möglich

Wollflor-Decken

flauschig und warm
 fellähnliche Struktur
 mit Baumwoll-Einfaßband



Fuchs-Wolle
 deutsche Wolle
 100% Natur-Produkt

Wollflor „Natur pur“

- Flor: 100% deutsche Schurwolle
- Trägergestrick: 100% Schurwolle
- besonders leicht und anschmiegsam



Wollflor

- Flor: 100% Schurwolle
- Trägergestrick: 100% Polyester



PRODUKT	MATERIAL	COUCHDECKE	ARTIKEL	KNIEDECKE	ARTIKEL
Wollflor-Decke „Natur pur“ fuchsfarbig	100% Schurwolle auch im Trägerstrick	150 x 200 cm	422414	100 x 150 cm	442114
Wollflor-Decke wollweiß	100% Schurwolle im Flor	150 x 200 cm	422201	100 x 150 cm	442201
Baumwoll-Wollflor Decke wollweiß	100% Baumwolle im Trägerstrick	150 x 200 cm	423201	100 x 150 cm	443201
Wollflor-Decke grün	100% Schurwolle im Flor	150 x 200 cm	422203	100 x 150 cm	442203
Wollflor-Decke rot	100% Schurwolle im Flor	150 x 200 cm	422208	100 x 150 cm	442008
Wollflor-Decke grau	100% Schurwolle im Flor	150 x 200 cm	422272	100 x 150 cm	442072
Wollflor-Decke anthrazit	100% Schurwolle im Flor	150 x 200 cm	422229	100 x 150 cm	442029
Wollflor-Decke braun	100% Schurwolle im Flor	150 x 200 cm	422271	100 x 150 cm	442071
Wollflor-Decke Karo	100% Schurwolle im Flor	150 x 200 cm	422253	100 x 150 cm	422053
Wollflor-Decke Blätter	100% Schurwolle im Flor	150 x 200 cm	422251	100 x 150 cm	422051

Rieger hat was

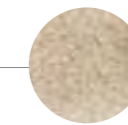
Coburger Fuchsschafwolle für unsere Natur-Pur-Produkte



Das „Goldene Vlies“ vom Coburger Fuchschaf ist unser regionales Natur-Pur-Produkt. Die früher in Europa weit verbreitete Schafrasse steht heute auf der „roten Liste“.

Natur-Pur-Produkte

leicht und anschmiegsam
von Natur aus wasserabweisend
regionaler Rohstoff



Wollflor „Natur pur“
 · natürlich fuchsfarbig
 · 100% Schurwolle im Flor
 · 100% Schurwolle im Trägergestrick
 · atmungsaktiv



Strickgarn
 fuchsfarbig
 3-fädig, 100 g
 810314

Natur-Pur-Produkte Wollflor

PRODUKT	FLOR	TRÄGERSTRICK	GRÖSSE	ARTIKEL	NUR BEZUG
Weste mit Kragen 	100% Schurwolle	100% Schurwolle	XS / S / M / L / XL / XXL	652914	
Couchdecke	100% Schurwolle	100% Schurwolle	150 x 200 cm	422314	
Kniedecke	100% Schurwolle	100% Schurwolle	100 x 150 cm	442114	
Kissen 	100% Schurwolle	100% Schurwolle	40 x 40 cm	303314	393314
Kissen 	100% Schurwolle	100% Schurwolle	40 x 60 cm	303414	393414
Nackenrolle 	100% Schurwolle	100% Schurwolle	12 x 45 cm	323714	393714
Nackenhörnchen 	100% Schurwolle	100% Schurwolle	38 x 32 cm	323814	393814
Stuhlkissen doppelt ohne Füllung	100% Schurwolle	100% Schurwolle	40 x 40 cm	332414	
Stuhlkissen doppelt mit Füllung	100% Schurwolle	100% Schurwolle	40 x 40 cm	332514	

 mit Reißverschluss

Wollflor-Kissen

mit Muster oder Applikation
gefüllt mit Wollgranulat
oder nur als Bezug, individuell befüllbar



Wollflorkissen mit Muster

FARBE	40 X 40 CM	40 X 60 CM	NUR BEZUG 40 X 40 CM	NUR BEZUG 40 X 60 CM
Karo	302353	302453	392353	392453
Blätter	302351	302451	392351	392451



Bezug Baumwoll-Wollflor



gefüllt mit Wollgranulat

Wollflorkissen mit Applikation

TYP	GRÖSSE	ARTIKEL	NUR BEZUG
Schaf wollweiß	40 x 40 cm	302501	393310
Schaf grau	40 x 40 cm	302572	393312
Ziege	40 x 40 cm	302872	393342
Esel grau	40 x 40 cm	302672	393322
Pferd braun	40 x 40 cm	302771	393331

mit Reißverschluss

Wollflor-Kissen uni

flauschig und weich
Bezug Wollflor - fellähnliche Struktur
gefüllt mit 0,4 kg Wollgranulat



Wollflor
100% Schurwolle im Flor
Trägerstrick mit Polyester

Wollflor „Natur pur“
100% Schurwolle auch
im Trägerstrick

Wollflorkissen

FARBE	40 X 40 CM	40 X 60 CM	NUR BEZUG 40 X 40 CM	NUR BEZUG 40 X 60 CM
wollweiß	302301	302401	392301	392401
grün	302303	302403	392303	392403
rot	302308	302408	392308	392408
grau	302372	302472	392372	392472
anthrazit	302329	302429	392329	392429
braun	302371	302471	392371	392471

Wollflorkissen „Natur pur“

FARBE	40 X 40 CM	40 X 60 CM	NUR BEZUG 40 X 40 CM	NUR BEZUG 40 X 60 CM
fuchsfarbig	303314	303414	393314	393414

Sonderanfertigungen aller Art für Artikel aus Wollflor möglich

mit Reißverschluss

Stuhlkissen

100% Schurwolle im Flor
warm und weich sitzen
mit oder ohne Schurwoll-Füllung



Wollflor

100% Schurwolle im Flor
Trägerstrick mit Polyester



Wollflor „Natur pur“

100% Schurwolle auch
im Trägerstrick

Filz

100% deutsche
Schurwolle

Stuhlkissen

FARBE	MATERIAL	GRÖSSE	OHNE FÜLLUNG	MIT FÜLLUNG
	100% Schurwolle im Flor	40 x 40 cm	332201	332301
	100% Schurwolle auch im Trägerstrick	40 x 40 cm	332414	332514
	100% Schurwolle im Flor	40 x 40 cm	332203	332303
	100% Schurwolle im Flor	40 x 40 cm	332208	332308
	100% Schurwolle im Flor	40 x 40 cm	332272	332372
	100% Schurwolle im Flor	40 x 40 cm	332229	332329
	100% Schurwolle im Flor	40 x 40 cm	332271	332371
	100% Schurwolle im Flor	40 x 40 cm	332252	332352
	100% Schurwolle	40 x 40 cm	332672	

Nackenhörnchen und Nackenrollen

Kissen zum Stützen und Entspannen
Bezug Wollflor – fellähnliche Struktur
gefüllt mit Wollgranulat



Wollflor-Nackenrollen

	GRÖSSE	ARTIKEL	NUR BEZUG
	12 x 45 cm	322701	392701
	12 x 45 cm	323714	393714
	12 x 45 cm	322704	392704
	12 x 45 cm	322708	392708
	12 x 45 cm	322772	392772
	12 x 45 cm	322729	392729
	12 x 45 cm	322771	392771
	12 x 45 cm	322751	392751
	12 x 45 cm	322753	392753

Wollflor-Nackenhörnchen

	FARBE	GRÖSSE	ARTIKEL	NUR BEZUG
	woollweiß	38 x 32 cm	322801	392801
	fuchsfarbig	38 x 32 cm	323814	393814
	grün	38 x 32 cm	322804	392804
	rot	38 x 32 cm	322808	392808
	grau	38 x 32 cm	322872	392872
	anthrazit	38 x 32 cm	322829	392829
	braun	38 x 32 cm	322871	392871
	Muster Blätter	38 x 32 cm	322851	392851
	Muster Karo	38 x 32 cm	322853	392853

Hüllen und Bezüge

passend für alle Spezial- und Stützkissen sowie eckige Kissen



Inlett

100% Baumwolle



naturbelassen

Linon

100% Baumwolle



grün, gepunktet



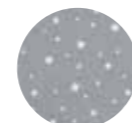
beige



rot gepunktet



bunt gepunktet



grau, Sterne

Frottee

80% Baumwolle
20% Polyester



weiß

Hülle für Nackenhörnchen

MUSTER/MATERIAL	GRÖSSE	ARTIKEL
Baumwoll-Inlett naturbelassen	38 x 32 cm	391801
Linon oder Frottee	38 x 32 cm	394855

Hülle für Nackenrollen

MUSTER/MATERIAL	GRÖSSE	ARTIKEL
Baumwoll-Inlett naturbelassen	12 x 45 cm	391701
Linon oder Frottee	12 x 45 cm	394755

Bezug für Kissen

MUSTER/MATERIAL	GRÖSSE	ARTIKEL
Linon oder Frottee	40 x 40 cm	394355

Weitere Größen möglich 80 x 80 | 40 x 60 | 40 x 80 cm

Schaffelle und Fellartikel



PRODUKT	INFO	ARTIKEL
Schaffell, deutsch wollweiß	Weißgerbung, größenabh. Preise, nicht waschbar	703101
Schaffell, deutsch gelb	medizinische Gerbung, größenabh. Preise, waschbar bis 40°C	703310
Schaffell, teilweise deutsch braun oder gescheckt	Weißgerbung, größenabh. Preise, nicht waschbar	703272
Fell-Lenkradhülle anthrazit	Universalgröße	723300
Lammfell für Babys	medizinische Gerbung, gelb ca. 80 cm	703410

Fell-Bürste

Holz, Metall und Gummimatte 10 x 6 cm

zur Auffrischung und Aufwertung von Schaffellen

710100



PRODUKT	GROSS	KLEIN
Fell-Fahrradsattelbezug anthrazit	723229	723129
Fell-Fahrradsattelbezug beige		723114
Wollflor-Fahrradsattelbezug grün	723500.03	723600.03
Wollflor-Fahrradsattelbezug grau	723500.72	723600.72
Wollflor-Fahrradsattelbezug anthrazit	723500.29	723600.29

Rieger hat was

Anziehend gutes Klima



Bekleidung aus Schurwolle ist ein natürliches und gesundes Produkt, luftdurchlässig, atmungsaktiv, wasserabweisend und sorgt für ein gleichmäßiges Körperklima.

Wollflorwesten

Natürliche Bekleidung für jede Jahreszeit von Natur aus schmutz- und wasserabweisend
Universalschnitt für Damen und Herren



Wollflor
· gefärbt
· 100% Schurwolle im Flor
· 80% Schurwolle im Trägergestrick

Wollflor „Natur pur“
· fuchsfarbig
· 100% Schurwolle im Flor
· 100% Schurwolle im Trägergestrick



Wollflorwesten

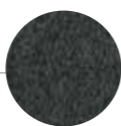
TYP	FLOR	TRÄGERGESTRICK	GRÖSSE	ARTIKEL
mit Kragen fuchsfarbig	100% Schurwolle	100% Schurwolle	XS/S/M/L/ XL/XXL	652914
mit Kragen grau	100% Schurwolle	80% Schurwolle/ 20% Polyester (PE)	XS/S/M/L/ XL/XXL/XXXL	652272
mit Kapuze grün	100% Schurwolle	80% Schurwolle/ 20% Polyester (PE)	XS/S/M/L/ XL/XXL/XXXL	652203
mit Kapuze anthrazit	100% Schurwolle	80% Schurwolle/ 20% Polyester (PE)	XS/S/M/L/ XL/XXL/XXXL	652229

Sondergröße möglich

mit Reißverschluss

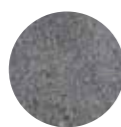
Westen mit V-Ausschnitt

Universalschnitt für Damen und Herren
am Rücken länger geschnitten
passen gut unter eine Jacke



Webstoff

- 100% Schurwolle
- weich und lange haltbar
- gewebter und gewalkter Stoff
- leicht, fein und wenig auftragend



Wollflor*

- 100% Schurwolle im Flor (80% Gewichtsanteil)
- Trägergestrick: 100% Polyester (20% Gewichtsanteil)
- wie eine zweite Haut



Westen mit V-Ausschnitt

TYP	MATERIAL	GRÖSSE	ARTIKEL
	Webstoff hellgrau	30% Alpaka/ 70% Schurwolle	XS / S / M / L / XL / XXL / XXXL 651172
	Webstoff anthrazit	100% Schurwolle	XS / S / M / L / XL / XXL / XXXL 651129
	Wollflor grau	100% Schurwolle im Flor	XS / S / M / L / XL / XXL / XXXL 652172
	Wollflor anthrazit	100% Schurwolle im Flor	XS / S / M / L / XL / XXL / XXXL 652129

Sondergröße möglich

Wollflor Jacken & Mäntel

von Natur aus schmutz- und wasserabweisend
binden Gerüche und Schadstoffe
schaffen ein gleichmäßiges Körperklima

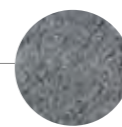


Herrenjacke

- mit Kragen und Kapuze
- Kapuze abnehmbar per Reißverschluss

Damenjacke

- mit Kapuze
- mit Zwei-Wege-Reißverschluss
- taillierter Damenschnitt



Wollflor*

- 100% Schurwolle im Flor (80% Gewichtsanteil)
- Trägergestrick: 100% Polyester (20% Gewichtsanteil)
- wie eine zweite Haut

Damenmantel

- mit Kapuze
- mit Zwei-Wege-Reißverschluss
- taillierter Damenschnitt

Jacken & Mäntel

TYP	MATERIAL	GRÖSSE	ARTIKEL
	Damenjacke grau	100% Schurwolle im Flor	XS / S / M / L / XL / XXL 652472
	Damenjacke rot	100% Schurwolle im Flor	XS / S / M / L / XL / XXL 652408
	Herrenjacke anthrazit	100% Schurwolle im Flor	XS / S / M / L / XL / XXL 652629
	Damenmantel anthrazit	100% Schurwolle im Flor	XS / S / M / L / XL / XXL 652729

Sondergrößen möglich



Schneiderpuppe

zur Präsentation der Bekleidung

Dame Größe 38/40

652999

Bio-Unterwäsche

Basics – natürlich und wärmend
100% Schurwolle aus kontrolliert
biologischer Tierhaltung



Bio-Unterwäsche

PRODUKT	FARBE	MATERIAL	GRÖSSE	ARTIKEL
Unterhemd Trägerarm	wollweiß	100% Schurwolle kbT*	S / M / L / XL	626104
Unterhemd Kurzarm	wollweiß	100% Schurwolle kbT*	S / M / L / XL	626101
Unterhemd Langarm hinterlegt	wollweiß	100% Schurwolle kbT*	S / M / L / XL	626102
Unterhose mit Eingriff	wollweiß	100% Schurwolle kbT*	S / M / L / XL	626107
Leggings Damen	schwarz	70% SW/30% Seide	36/38 bis 44/46	626004
Leggings Herren	schwarz	70% SW/30% Seide	44/46 bis 54/56	626005

*kbT – 100% Schurwolle aus kontrolliert biologischer Tierhaltung

Nieren- & Gelenkwärmer

wohlige Wärme daheim oder draußen
kann vorbeugend und entspannend wirken

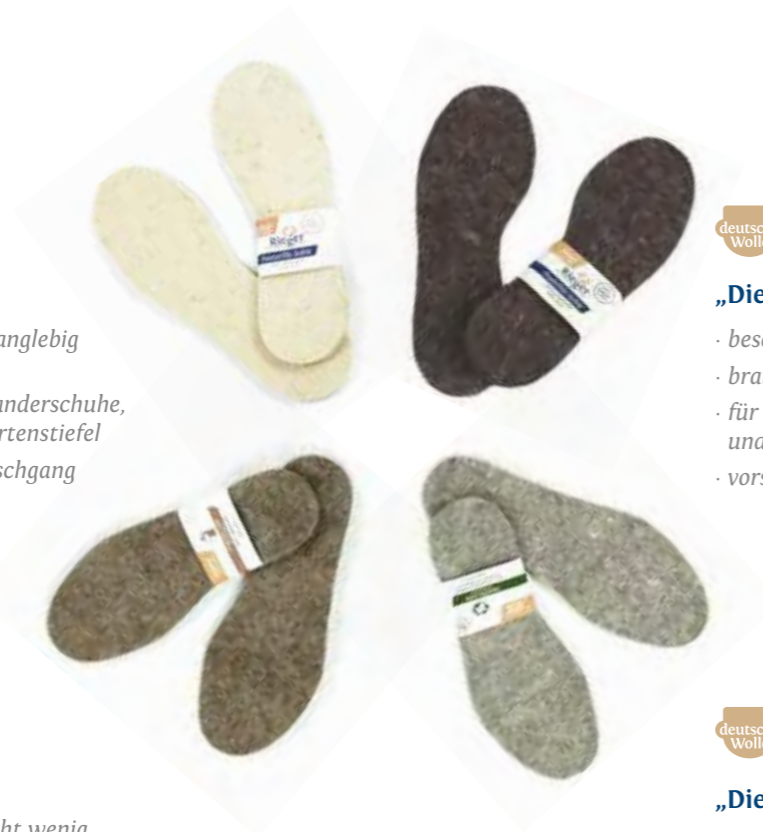


Nieren- & Gelenkwärmer

PRODUKT	MATERIAL	GRÖSSE	ARTIKEL
Nierenwärmer mit Klettverschluss	Wollflor/Frottee	Taillenumfang S 90-100 / M 100-110 / L 110-120 / XL 120-130 cm	632301
Nierenwärmer mit Bändchen	Wollflor/Frottee	Universalgröße	632201
Nierenwärmer gestrickt	40% Angora / 36% PAN / 20% Schurwolle / 4% Elasthan	S / M / L / XL	631101
Gelenkwärmer gestrickt paarweise	50% Angora / 30% PAN / 20% PA	30 cm lang Universalgröße	634101
Knieschoner gestrickt paarweise	38% Angora / 9% Wolle / 34% PAN / 16% PA / 3% Elasthan	S / M / L / XL	634201

Einlegesohlen

*gutes Klima für die Füße
wohltuend und weich am Fuß*



„Die Robuste“

- strapazierfähig und langlebig aus Naturfilz
- für Winterschuhe, Wanderschuhe, Gummistiefel und Gartentiefel
- waschbar im Wollwaschgang

„Die Leichte“

- besonders weich aus Nadelfilz
- braucht wenig Platz im Schuh
- für Winterschuhe, Halbschuhe und Turnschuhe
- vorsichtig per Hand waschbar



„Die Ökologische“

- Schafwolle kbT*
- Sommersohle – braucht wenig Platz im Schuh
- für Halbschuhe und Turnschuhe
- aus Nadelfilz mit rutschfester Naturlatexbeschichtung
- waschbar im Wollwaschgang



Präsentationsbeispiel

Warendisplay aus Holz
siehe Seite 77

Einlegesohlen

TYP	MATERIAL	GRÖSSE	ARTIKEL	
	„Die Robuste“ wollweiß	Naturfilz, 100% Schurwolle	36-37 / 38-39 / 40-41 / 42-43 / 44-45 / 46-47 / 48-49 / 50-51	660101
	„Die Leichte“ grau	Nadelfilz, 100% Schurwolle	36-37 / 38-39 / 40-41 / 42-43 / 44-45 / 46-47 / 48-49 / 50-51	660972
	„Die feine Alpaka“ brau	Alpaka-Nadelfilz, 100% Alpaka-wolle, Naturlatexbeschichtung	36-37 / 38-39 / 40-41 / 42-43 / 44-45 / 46-47 / 48-49 / 50-51	661014
	„Die Ökologische“ grau	Nadelfilz, 100% Schurwolle kbT*, Naturlatexbeschichtung	36-37 / 38-39 / 40-41 / 42-43 / 44-45 / 46-47 / 48-49 / 50-51	660872

*kbT – 100% Schurwolle aus kontrolliert biologischer Tierhaltung

Dicke Socken

*kuschelige warme Socken eher für den Winter
vorgewaschen, daher dichter
robust, weich und langlebig*



Sofa-Bett-Socken

Socken farbig-meliert

Stiefel-Socken

Stopper-Socken

erst ab Frühjahr 2024 lieferbar

TYP	MATERIAL	GRÖSSE	ARTIKEL	
deutsche Wolle	Sofa-Bett-Socken wollweiß	100% Schurwolle	36-37 / 38-39 / 40-41 / 42-43 / 44-45 / 46-47	611601
Sommerliche Landschaft-Wolle / deutsche Wolle	Sofa-Bett-Socken grau	100% Schurwolle	36-37 / 38-39 / 40-41 / 42-43 / 44-45 / 46-47	611672
deutsche Wolle	Socken rot-meliert	100% Schurwolle	36-37 / 38-39 / 40-41 / 42-43	611688
deutsche Wolle	Socken blau-meliert	100% Schurwolle	36-37 / 38-39 / 40-41 / 42-43 / 44-45 / 46-47	611685
deutsche Wolle	Stiefel-Socken meliert	95% Schurwolle	36-38 / 39-41 / 42-44 / 45-47	611782
Sommerliche Landschaft-Wolle / deutsche Wolle	Stopper-Socke grau mit ABS-Noppen	100% Schurwolle	36-37 / 38-39 / 40-41 / 42-43 / 44-45 / 46-47	611680

Dicke Öko-Socken

100% Schurwolle aus kontrolliert biologischer Tierhaltung



TYP	MATERIAL	GRÖSSE	ARTIKEL	
	Öko-Socken braun	100% Schurwolle kbT*	36-37 / 38-39 / 40-41 / 42-43 / 44-45 / 46-47	681671
	Öko-Socken grau	100% Schurwolle kbT*	36-37 / 38-39 / 40-41 / 42-43 / 44-45 / 46-47	681672
	Öko-Socken wollweiß	100% Schurwolle kbT*	36-37 / 38-39 / 40-41 / 42-43 / 44-45 / 46-47	681600

*kbT – 100% Schurwolle aus kontrolliert biologischer Tierhaltung

Alpaka hat was



„Die feine Alpaka“

- Sommersohle – braucht wenig Platz im Schuh
- für Halbschuhe und Turnschuhe
- aus Nadelfilz mit rutschfester Naturlatexbeschichtung
- waschbar im Wollwaschgang

Leichte Socken

Ganzjahressocken oder Socken für die Übergangszeit
temperaturlausgleichend – kein Wärmestau
warme FüÙe bei wenig Platz im Schuh

Sneaker-Socken

dünn



Büro-Socken

dünn



Ganzjahres-Socken

mittel



TYP	MATERIAL	GRÖSSE	ARTIKEL	
	Sneaker-Socken schwarz	98% Schurwolle/2% PAN	36-37 / 38-39 / 40-41 42-43 / 44-45 / 46-47	612206
	Büro-Socken wollweiß	98% Schurwolle/2% PAN voll verstärkt	36-37 / 38-39 / 40-41 42-43 / 44-45 / 46-47	611801
	Büro-Socken schwarz	98% Schurwolle/2% PAN voll verstärkt	36-37 / 38-39 / 40-41 42-43 / 44-45 / 46-47	611806
	Ganzjahres-Socken wollweiß	100% Schurwolle	36-37 / 38-39 / 40-41 42-43 / 44-45 / 46-47	611401
	Ganzjahres-Socken rot	100% Schurwolle	36-37 / 38-39 / 40-41 42-43 / 44-45 / 46-47	611408
	Ganzjahres-Socken schwarz	100% Schurwolle	36-37 / 38-39 / 40-41 42-43 / 44-45 / 46-47	611406

Alpaka-Socken

Socken zum Wohlfühlen für jede Jahreszeit
schonend verarbeitet aus feiner Alpakawolle
äuÙerst temperaturlausgleichend und angenehm



anthrazit grau braun hellbraun Farbtöne variieren

TYP	MATERIAL	GRÖSSE	ARTIKEL	
	Alpaka-Socken mittel	40% Alpaka/48% Wolle/12% PA	35-38 / 39-42 43-46	621470
	Alpaka-Socken mittel	92% Alpaka/8% Viskose	35-38 / 39-42 43-46 / 47-50	621570
	Alpaka-Socken dick	92% Alpaka/8% Viskose	35-38 / 39-42 43-46 / 47-50	621770

Kniestrümpfe, Stutzen, Pulswärmer und Stulpen



PRODUKT	MATERIAL	GRÖSSE	ARTIKEL	
	Kniestrümpfe grau	100% Schurwolle	36-37 / 38-39 / 40-41 42-43 / 44-45 / 46-47	611172
	Stutzen rotbraun	60% Schurwolle / 40% PAN	48 cm lang Universalgröße	635016
	Stutzen anthrazit/grau	60% Schurwolle / 40% PAN	48 cm lang Universalgröße	635006
	Stutzen lila/braun	60% Schurwolle / 40% PAN	48 cm lang Universalgröße	635012
	Stutzen hell/grau	60% Schurwolle / 40% PAN	48 cm lang Universalgröße	635001
	Stutzen blau lieferbar ab November 2024	60% Schurwolle / 40% PAN	48 cm lang Universalgröße	635004



PRODUKT	AUSSTATTUNG	GRÖSSE	ARTIKEL	
	Pulswärmer grau	100% Schurwolle	18 cm lang Universalgröße	634572
	Pulswärmer schwarz	100% Schurwolle	18 cm lang Universalgröße	634516
	Handstulpe rot	100% Schurwolle	Universalgröße	634608
	Handstulpe schwarz	100% Schurwolle	Universalgröße	634606

Hand-Präsen- tationshilfe

für Handschuhe,
Stulpen und
Pulswärmer
652997

Alpaka
hat was




Wollfilz-Pantoffeln

deutsche Herstellung & hohe Haltbarkeit
stabiler Naturfilz für festen Sitz
passt sich dem Fuß beim Tragen an

Präsentationsbeispiel

Warendisplay aus Holz
siehe Seite 77



PRODUKT	AUSSTATTUNG	GRÖSSE	ARTIKEL
 Filz-Pantoffeln rot	mit Porosohle	36 / 37 / 38 / 39 / 40 / 41 / 42 / 43	661108
 Filz-Pantoffeln grau	mit Porosohle	36 / 37 / 38 / 39 / 40 / 41 / 42 / 43 / 44 / 45 / 46 / 47 / 48	661172
 Filz-Walker grau	mit Porosohle	36 / 37 / 38 / 39 / 40 / 41 / 42 / 43 / 44 / 45 / 46 / 47 / 48	661272

Wollflor-Hausschuhe

sehr leichte Hausschuhe
warm und temperatur-ausgleichend
waschbar im Wollwaschgang


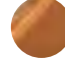



Wollflor*

- 100% Schurwolle im Flor (80% Gewichtsanteil)
- Trägergestrick: 100% Polyester (20% Gewichtsanteil)
- wie eine zweite Haut

Lammfell Pantoffeln und Hausschuhe



PRODUKT	AUSSTATTUNG	GRÖSSE	ARTIKEL
 Pantoffeln Fell Boston	gefärbt*, mit Porosohle	36 / 37 / 38 / 39 / 40 / 41 / 42 / 43 / 44 / 45 / 46 / 47 / 48 / 49 / 50	663180
 Hausschuh Fell Boston	gefärbt*, mit Porosohle	36 / 37 / 38 / 39 / 40 / 41 / 42 / 43 / 44 / 45 / 46 / 47 / 48 / 49 / 50	663280
 Bettschuh medizinisches Fell	waschbar, ohne feste Sohle	36-37 / 38-39 / 40-41 / 42-43 / 44-45 / 46-47	663810

*Farbe variiert

Wollflor-Hausschuhe

PRODUKT	AUSSTATTUNG	GRÖSSE	ARTIKEL
 Hausschuh Arktis grau	100% Schurwolle im Flor mit Veloursledersohle	36-37 / 38-39 / 40-41 / 42-43 / 44-45 / 46-47	662672
 Puschen rot	100% Schurwolle im Flor	36-38 / 39-41 / 42-44 / 45-47	662708
 Puschen grau	100% Schurwolle im Flor	36-38 / 39-41 / 42-44 / 45-47	662772
 Pantoffeln „Woolies“ Muster weißer Stern	100% Schurwolle im Flor mit Veloursledersohle	36-37 / 38-39 / 40-41 / 42-43 / 44-45 / 46-47	662901
 Pantoffeln „Woolies“ Muster grüner Stern	100% Schurwolle im Flor mit Veloursledersohle	36-37 / 38-39 / 40-41 / 42-43 / 44-45 / 46-47	662903

*Wollflor: 80% Schurwolle im Flor, 20% Polyester (PE) als Trägermaterial

Wollflor Handschuhe & Accessoires

warm und temperaturnausgleichend
waschbar im Wollwaschgang



Wollflor*

- 100% Schurwolle im Flor
- flauschig und warm
- fellähnliche Struktur
- innen geraut

Stirnband

- außen Wollflor
- innen Baumwollfutter
- mit Klettverschluss

PRODUKT	AUSSTATTUNG	GRÖSSE	ARTIKEL
Fausthandschuh hellgrau	100% Schurwolle im Flor	7 8 9 10	646776
Fausthandschuh grau	100% Schurwolle im Flor	7 8 9 10	646772
Muff wollweiß	100% Schurwolle im Flor doppellagig	Universalgröße	642401
Muff grau/hellgrau mit Innentasche	100% Schurwolle im Flor doppellagig	Universalgröße	642583
Stirnband wollweiß	100% Schurwolle im Flor Baumwoll-Innefutter weiß	Universalgröße	632500.70
Stirnband grau	100% Schurwolle im Flor Baumwoll-Innefutter rot	Universalgröße	632500.72

*Wollflor: 80% Schurwolle im Flor, 20% Polyester (PE) als Trägermaterial

Strick-Handschuhe

feine weiche Merino-Schurwolle
sehr anschmiegsam
waschbar im Wollwaschgang



Hand-Präsentationshilfe

für Handschuhe,
Stulpen und
Pulswärmer

652997

PRODUKT	AUSSTATTUNG	GRÖSSE	ARTIKEL
Fingerhandschuh schwarz	100% Schurwolle	7 8 9 10	646506
Fingerhandschuh dunkelblau	100% Schurwolle	9 10	646504
Handschuh Kurzfinger schwarz	100% Schurwolle	8 10	646606
Kombi-Handschuh schwarz	100% Schurwolle mit Klettverschluss	8 10	646106
Fausthandschuh schwarz	100% Schurwolle doppellagig	7 8 9 10	646306

Rieger hat was

Naturbelassene Produkte für Baby und Kind



Wollflor-Bekleidung

warm und temperaturnausgleichend
waschbar im Wollwaschgang
mit Schäfchen-Stickerei

Kinderweste



Kinderjacke









Overall

mit Hand- und Fußklappe



Wollflor*

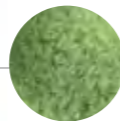
100% Schurwolle im Flor
Trägergestrick mit Polyester

PRODUKT	GRÖSSE	ARTIKEL	GRÖSSE	ARTIKEL
 Kinderweste grün mit Strickbündchen	80-86 / 92-98 104-110 / 116-122	572102	128-134 / 140-148 152-158	572202
 Kinderweste grau mit Strickbündchen	80-86 / 92-98 104-110 / 116-122	572172	128-134 / 140-148 152-158	572272
 Kinderweste rot mit Strickbündchen	80-86 / 92-98 104-110 / 116-122	572108	128-134 / 140-148 152-158	572208
 Kinderjacke grau mit Kapuze	80-86 / 92-98 104-110 / 116-122	572572	128-134 / 140-148 152-158	572672
 Overall wollweiß mit Kapuze	62-68 / 74-80	542101		
 Overall grau mit Kapuze	62-68 / 74-80	542172		

*Wollflor: 80% Schurwolle im Flor, 20% Polyester (PE) als Trägermaterial

Wollflor-Hausschuhe

sehr leichte Hausschuhe
warm und temperatenausgleichend
waschbar im Wollwaschgang



Wollflor*
100% Schurwolle im Flor
Trägergestrick mit Polyester

PRODUKT	GRÖSSE	ARTIKEL
 Kinder-Puschen grau	21-23 / 24-26 / 27-29 / 30-32 / 33-35	562772
 Kinderhausschuh grün mit Klettverschluss und Veloursledersohle	16-17 / 18-20 / 21-23 / 24-26 / 27-29 / 30-32 / 33-35	562803

Einlegesohlen

gutes Klima für die Füße
wohltuend und weich am Fuß
waschbar



„Die Robuste“






„Die feine Alpaka“



„Die Ökologische“



TYP	MATERIAL	GRÖSSE	ARTIKEL
 „Die Robuste“ wollweiß	Naturfilz, 100% Schurwolle	21-23 / 24-26 / 27-29 / 30-32 / 33-35	560001
 „Die feine Alpaka“ braun	Alpaka-Nadelfilz, 100% Alpakawolle, rutschfeste Naturlatexbeschichtung	21-23 / 24-26 / 27-29 / 30-32 / 33-35	560514
 „Die Ökologische“ grau	Nadelfilz, 100% Schurwolle kbT*, einseitige rutschfeste Naturlatexbeschichtung	21-23 / 24-26 / 27-29 / 30-32 / 33-35	560272

*kbT - 100% Schurwolle aus kontrolliert biologischer Tierhaltung

Wollflor-Accessoires


warm und temperatenausgleichend
waschbar im Wollwaschgang
natürliche Klassiker



Wollflor*
100% Schurwolle im Flor
Trägergestrick mit Polyester



PRODUKT	MATERIAL	GRÖSSE	ARTIKEL
 Kindermuff wollweiß mit Schäfchen-Stickerei	Baumwoll-Wollflor	Universalgröße	582101
 Kindermuff rot mit Schäfchen-Stickerei	Baumwoll-Wollflor	Universalgröße	582208
 Kindermuff wollweiß mit Applikation Schaf	Baumwoll-Wollflor	Universalgröße	582301
 Kindermuff wollweiß mit Applikation Bär	Baumwoll-Wollflor	Universalgröße	582401
 Kuschelkissen Hedi mit Schäfchen-Stickerei	Baumwoll-Wollflor gefüllt mit 200 g Wollgranulat	25 x 25 cm	520394
 Kuschelkissen Herz wollweiß	Baumwoll-Wollflor gefüllt mit 80 g Wollgranulat	27 x 24 cm	520311
 Kuschelkissen Herz groß rot	Baumwoll-Wollflor gefüllt mit 200 g Wollgranulat	40 x 40 cm	520318

PRODUKT	MATERIAL	ARTIKEL	NUR BEZUG	NUR FLASCHE
 Wärmflaschen-Set wollweiß mit Schäfchen-Stickerei	Bezug: Wollflor Flasche: 100% Naturkautschuk, naturweiß, beidseitig glatt 0,8 l	722601	722501	722602

Bio-Unterwäsche Kind

Basics – natürlich und wärmend
für Babys und Kinder



Bio-Unterwäsche Kind

PRODUKT	FARBE	MATERIAL	GRÖSSE	ARTIKEL
Baby-Häubchen	wollweiß	100% Schurwolle kbT*	62-68 / 74-80	589921
Unterhemd Trägerarm	wollweiß	100% Schurwolle kbT*	92 / 104 / 116 / 128 / 140	589971
Baby-Schlupfhemd Langarm	wollweiß	100% Schurwolle kbT*	86-92	589961
Baby-Body Kurzarm	wollweiß	100% Schurwolle kbT*	62-68 / 74-80	589931
Baby-Body Langarm	wollweiß	100% Schurwolle kbT*	62-68 / 74-80	589941
Kinder-Leggings	natur/blau	100% Schurwolle kbT*	62-68 / 74-80 / 86-92 / 104 / 116 / 128 / 140 / 152 / 164	586744
Kinder-Leggings	natur/rot	100% Schurwolle kbT*	62-68 / 74-80 / 86-92 / 104 / 116 / 128 / 140 / 152 / 164	586746

*kbT – 100% Schurwolle aus kontrolliert biologischer Tierhaltung

Strick-Artikel

warm und temperatenausgleichend
waschbar im Wollwaschgang



PRODUKT	MATERIAL	GRÖSSE	FARBE	ARTIKEL
Baby-Strickhandschuhe Faust	handgestrickt 100% Schurwolle	0	wollweiß	581170
Baby-Strickschuh	handgestrickt 100% Schurwolle	15 / 16	wollweiß	561601
Kinder-Strickhandschuhe Faust	100% Schurwolle	2 / 3-4 / 5-6	schwarz	581300
Socken mit ABS-Noppen	100% Schurwolle	17-18 / 19-22 / 23-26 / 27-30 / 31-34	blau	558254
			rot	558258
			grün	551253
Schurwoll-Socken wadenlang	100% Schurwolle	17-18 / 19-22 / 23-26 / 27-30 / 31-34	rot	551258
			wollweiß	551251
Socken mit Alpaka wadenlang	92% Alpaka, 8% Viskose	17-18 / 19-22 / 23-26 / 27-30 / 31-34 / 35-36	Naturtöne	552350

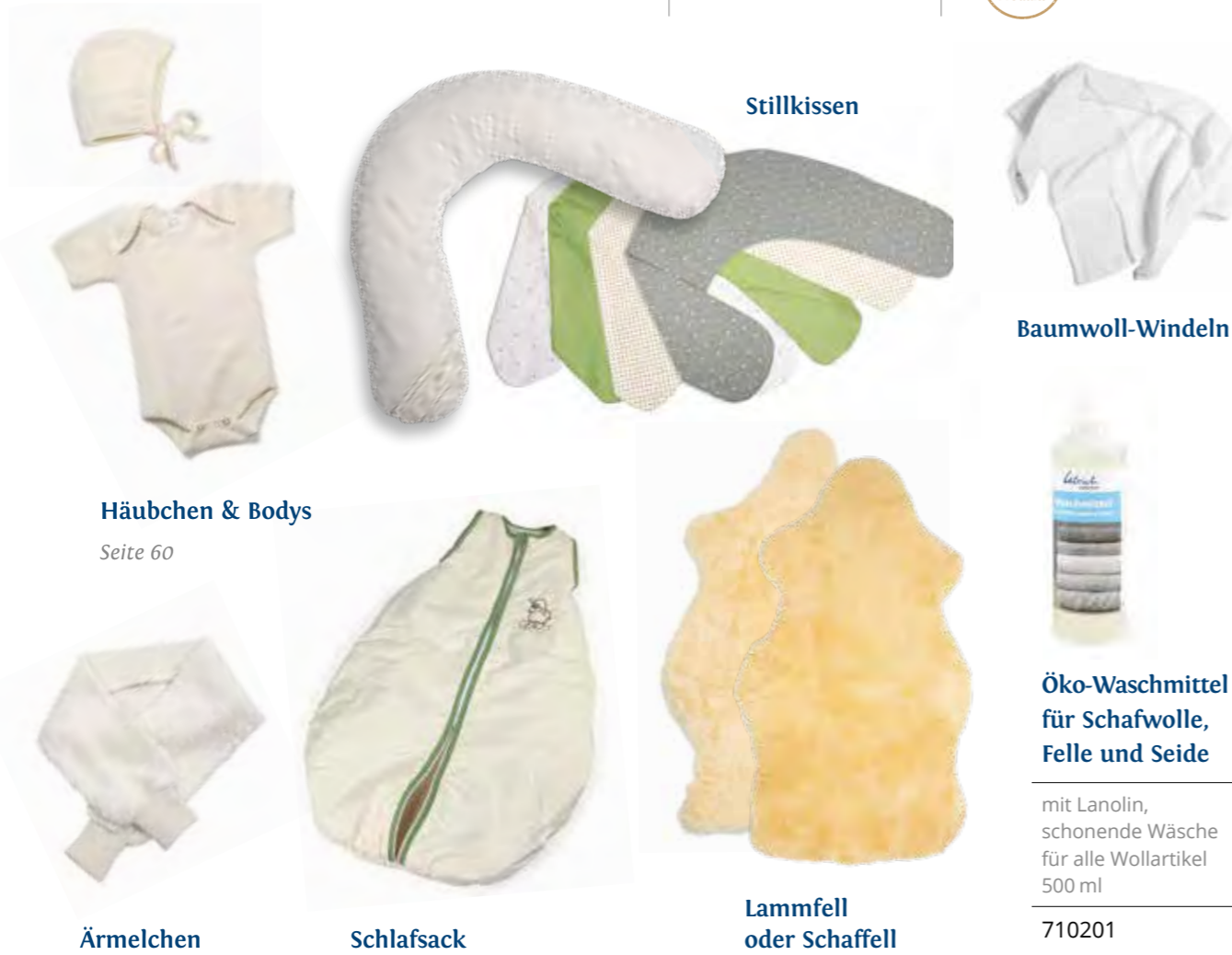
Fell-Artikel



PRODUKT	AUSSTATTUNG	GRÖSSE	ARTIKEL
Baby-Fellhandschuh ohne Daumen, beige	mit Strickbündchen	0	581400
Baby-Fellschuh beige	mit Strickbündchen	16-17 / 18-19 / 20-21	563614
Baby-Fellschuh braun	mit Klettverschluss	16-17 / 18-19 / 20-21	563471

Baby-Erstausrüstung

natürlich und gesund
von Anfang an



Häubchen & Bodys

Seite 60

Stillkissen

Baumwoll-Windeln

Öko-Waschmittel für Schafwolle, Felle und Seide

mit Lanolin, schonende Wäsche für alle Wollartikel 500 ml

710201

Ärmelchen

Schlafsack

Lammfell oder Schaffell

PRODUKT	AUSFÜHRUNG	GRÖSSE	ARTIKEL
Stillkissen	Füllung: 3500g Bio-Dinkel kbA*	30 x 200 cm	520401
	Füllung: 1400g Schurwoll-Kügelchen kbT*		520301
Stillkissenbezug	vier verschiedene Muster: bunt gepunktet, grün, rot gepunktet, grau mit Sternen	30 x 200 cm	529055
Baumwoll-Windeln	gewebt, 100% Baumwolle, weiß	80 x 80 cm	589918
Ärmelchen	Baumwoll-Plüsch kbA*	62-68 / 74-80 / 86-92 / 98-104 / 110-116	546501
Schlafsack Wollflor* Baumwoll-Inlett	mit Stickerei, ohne Ärmel	62-68 / 74-80 / 86-92	542362
		98-104 / 110-116	542462
Lammfell für Babys	medizinische Gerbung, gelb	ca. 80 cm	703410
Schaffell, deutsch	medizinische Gerbung, gelb, größenabhängige Preise, waschbar bis 40°C	unterschiedlich	703310

*kbA - aus kontrolliert biologischem Anbau *kbT - 100% Schurwolle aus kontrolliert biologischer Tierhaltung

mit Reißverschluss *Wollflor: 80% Schurwolle im Flor, 20% Polyester (PE) als Trägermaterial

Baby unterwegs

temperatenausgleichend
zu jeder Jahreszeit



Kindersitzauflage

- Auflage bzw. Schoner für Babyschale oder Kindersitz
- atmungsaktiv und wärmerregulierend - gutes Sitzklima
- wachbar im Wollwaschgang

Fußsack für Kinderwagen

- Wollflor oder Fell
- mit Gurtschlitten
- wasserabweisend
- zwei Teile - trennbar durch aushängbaren Reißverschluss

Kinderwagendecke

- mit deutscher Schurwolle verstepptes Sommer- und Übergangsbett
- mit Schurwoll-Kügelchen gefüllt als Winterbett
- später als Kopfkissen nutzbar

Schurwoll-Kügelchen kbT*

- wollweiß
- 825200 500g
- 825300 1000g

PRODUKT	AUSFÜHRUNG	GRÖSSE	ARTIKEL
Kindersitzauflage grau	Vorderseite: Wollflor grau Rückseite: Baumwoll-Panama grau Einfassband: grün gepunktet	Universalgröße für Babyschale und Kindersitz	542972
Wollflor*-Fußsack für Kinderwagen mit Gurtschlitten	außen: Baumwoll-Panama dunkelgrün innen: Baumwoll-Wollflor wollweiß	85 x 40 cm	542832
Fell-Fußsack für Kinderwagen mit Gurtschlitten	außen: Nylon grau innen: Fell medizinisch gegerbt	85 x 40cm	543804
Kinderwagendecke	Baumwoll-Inlett versteppt mit 2x 0,2 kg Schurwollvlies	80 x 80 cm	502501

mit Reißverschluss *Wollflor: 80% Schurwolle im Flor, 20% Polyester (PE) als Trägermaterial

Rieger hat was

Naturprodukte
zum lieb haben

Meine Schäferei

natürlich und gesund spielen
Wollflor mit Baumwoll-Trägergestrick
waschbar im Wollwaschgang



„Timmi“



„Josi“



Wollflor*

alle Kuscheltiere aus
Wollflor mit Baumwoll-
Trägergestrick








„Berta“



„Moritz“



„Mimi“

PRODUKT	AUSFÜHRUNG	GRÖSSE	ARTIKEL
 Schaf „Timmi“ liegend	Baumwoll-Wollflor-Wolle	H14/L26	592201
 Schaf „Josi“ mit Schlenker- armen und -beinen	Baumwoll-Wollflor-Wolle	H35/L12	592801
 Schaf „Moritz“	Baumwoll-Wollflor-Wolle	H14/L26	592901
 Schaf „Berta“ fuchsfarbig	Baumwoll-Wollflor-Wolle	D 40 cm	597314
 Schaf „Mimi“ Auslaufmodell	Baumwoll-Wollflor-Wolle	H20/L25	592101

Mein Bauernhof

natürlich und gesund spielen
Wollflor mit Baumwoll-Trägergestrick
waschbar im Wollwaschgang



PRODUKT	AUSFÜHRUNG	GRÖSSE	ARTIKEL
Hase „Lilli“	Baumwoll-Wollflor-Wolle	H10/B11	598701
Schaf „Susi“	Baumwoll-Wollflor-Wolle	H7/L15	593101
Katze „Minka“	Baumwoll-Wollflor-Wolle	H15/L18	598601
Schaf „Eddy“ mit Kordelarmen und -beinen	Baumwoll-Wollflor-Wolle	H11/B7	593301
Maus „Gertrud“	Baumwoll-Wollflor-Wolle	H10/L13	wollweiß 598970 grau 598972
Schaf „Elli“	Baumwoll-Wollflor-Wolle	H8/L8	593401
Schaf „Widder“	Baumwoll-Wollflor-Wolle	H10/L10	593201
Ziege „Mecki“	Baumwoll-Wollflor-Wolle	H18/L20	wollweiß 598801 grau 598872
Schaf „Tina“ fuchsfarbig	Baumwoll-Wollflor-Wolle	H20/L17	592714

Krabbeln, kuscheln und spielen

natürlich und gesund spielen
Wollflor mit Baumwoll-Trägergestrick
waschbar im Wollwaschgang



Kuschelkissen „Guste“

- mit Klettverschluss zusammenklappbar
- wollweiß oder grau

„Hanni“ mit Kuscheldecke



Kinderdecke mit Stickerei

Krabbeldecke

PRODUKT	AUSFÜHRUNG	GRÖSSE	ARTIKEL
Schaf „Hanni“ mit Kuscheldecke	Baumwoll-Wollflor-Wolle	75 x 100 cm H20/B12	597201
Kinderdecke mit Stickerei wollweiß	Baumwoll-Wollflor	70 x 100 cm 100 x 150 cm	532302 532301
Krabbeldecke wollweiß/gemustert	Baumwoll-Wollflor und Baumwoll-Linon	75 x 100 cm H20/B12	532260
Kuschelkissen Schaf „Guste“ wollweiß	Baumwoll-Wollflor Füllung: Wollgranulat	40 x 30 cm H20/B12	597101
Kuschelkissen Schaf „Guste“ grau	Baumwoll-Wollflor Füllung: Wollgranulat	40 x 30 cm H20/B12	597172

*Wollflor: 80% Schurwolle im Flor, 20% Polyester (PE) als Trägermaterial

mit Reißverschluss *Wollflor: 80% Schurwolle im Flor, 20% Polyester (PE) als Trägermaterial

Süße Träume

Kuscheltiere mit Doppelnutzen
mit Kirschkernkissen im Bauch
als Wärme- oder Kältepackung



„Mimi“



„Schnucki“



„Fiete“



„Timmi“



„Hilde“



„Hilde“ mit Spieluhr

Melodie „Der Mond ist aufgegangen“

PRODUKT	AUSFÜHRUNG	GRÖSSE	ARTIKEL
Schaf „Mimi“ Auslaufmodell	Baumwoll-Wollflor-Kirschkerne	H20/L25	596101
Schaf „Schnucki“ Handpuppe/Kissen	Baumwoll-Wollflor-Kirschkerne	H20/B14	596301
Schaf „Fiete“	Baumwoll-Wollflor-Kirschkerne	H29/B13	596601
Schaf „Timmi“ liegend	Baumwoll-Wollflor-Kirschkerne	H14/L26	596201
Schaf „Hilde“	Baumwoll-Wollflor-Wolle	H26/B12	592601
Schaf „Hilde“ mit Spieluhr	Baumwoll-Wollflor-Wolle	H26/B12	592626

Kuschelbären

natürlich kuscheln
waschbar im Wollwaschgang



„Bummi“



„Bussi“

mit Schlenkerbeinen

PRODUKT	AUSFÜHRUNG	GRÖSSE	ARTIKEL
Bär „Bummi“ braun	Baumwoll-Wollflor-Wolle	H25/B24	598171
Bär „Bummi“ wollweiß	Baumwoll-Wollflor-Wolle	H25/B24	598101
Bär „Bussi“ liegend oder sitzend Auslaufmodell	Baumwoll-Wollflor-Wolle	H22/L50	598301

Kasperle-Theater

natürlich spielen
waschbar im Wollwaschgang



„Schnucki-Kind“



„Schnucki“



„Schucki mit Kind“

PRODUKT	AUSFÜHRUNG	GRÖSSE	ARTIKEL
Schaf „Schnucki“ Kind Fingerpuppe	Baumwoll-Wollflor-Wolle	H10/B4	592501
Schaf „Schnucki“	Baumwoll-Wollflor-Wolle	H20/B14	592301
Schaf „Schnucki“ mit Kind	Baumwoll-Wollflor-Wolle	H20/L14	592401



Rieger hat was *für alle,
die natürlich
kreativ gestalten*

Spinnband

ungefärbt



FARBE	500 g	1000 g	ca. 10 kg
wollweiß Wollfeinheit ca. 28 µm	830201	830301	830101
braun Wollfeinheit bis ca. 31 µm	830271	830371	830171
Landshaf Wolle grau Wollfeinheit bis ca. 31 µm	830272	830372	830172
Fuchs Wolle fuchsfarbig Wollfeinheit bis ca. 31 µm	830214	830314	830114

Spinnband

gefärbt



FARBE	500 g	1000 g	ca. 10 kg
gefärbt* Wollfeinheit ca. 28 µm	831200	831300	831100

* Fordern Sie kostenlos unsere Musterkarte an für Farbe und Ausführung
** Auslauffarbe

Spinnband = Kammzug zum Handspinnen

- extra Sortierung nach langen Fasern, kurze Fasern ausgekämmt
- feine, gleichmäßige, stabile Fäden beim Spinnen
- liegt beim Spinnen angenehm in der Hand
- nur zum Trockenfilzen geeignet



Handfilzwolle

gefärbt



FARBE		100 g	500 g
	16 verschiedene Farben* Wollfeinheit ca. 28 µm	841280	841380
	jede Farbe einzeln Wollfeinheit ca. 28 µm	842200	842300

*Fordern Sie kostenlos unsere Musterkarte an für Farbe und Ausführung



Hand-Filznadeln

1 x dick / 1 x mittel /
1 x fein

843003 3er Set
843000 einzeln

Vorfilz und Wollfilz

100% Schurwolle



*Auslaufmodell

TYP	AUSFÜHRUNG	ARTIKEL
	Vorfilz-Meterware 2 mm dick, 200 cm breit 170 g/m ² , 28 µm 2x genadelt	849401
	Vorfilz leicht genadelt wollweiß 30 mm dick, 200 cm breit 400 g/m ² , 31 µm	860870
	Vorfilz leicht genadelt grau 30 mm dick, 200 cm breit 400 g/m ² , 31 µm	860872
	Wollfilz fest genadelt wollweiß 3 mm dick, 200 cm breit 500 g/m ² , 31 µm	860770*
	Wollfilz fest genadelt grau/braun 3 mm dick, 200 cm breit 900 g/m ² , 31 µm	860772

Füllmaterial



Schurwoll-Vlies

FARBE		500 g	1000 g	ab 2kg
	wollweiß fein, ca. 28 µm	823201	823301	823101
	wollweiß mittelfein	822201	822301	822101
	braun mittelfein	822571	822671	822471
	grau mittelfein	822872	822972	822772
	fuchsfarbig mittelfein	824214	824314	824114



Fordern Sie kostenlos unsere Musterkarte an für Farbe und Ausführung

Alpaka
hat was



Alpakawoll-Vlies mittelfein

FARBE		500 g	1000 g	ab 2kg
	gemischt 100% Alpakawolle	827280	827380	827180

Schurwoll-Kügelchen kbT*

FARBE		500 g	1000 g	lose
	wollweiß	825200	825300	825100

Granulat

- recycelte Schafwolle
- entsteht bei der Herstellung von Wollflor
- flockig flockig und locker

Granulat für Plüschtiere und Kissen

FARBE	lose
	wollweiß 825501



FÜLLUNG	100 g	500 g	1000 g	lose
	Hirseschalen kbA*	827501	827601	827401
	Dinkelspreu kbA*	827201	827301	827101
	Kirschkerne getrocknet	827801	827901	827701
	Lavendel	825901	825910	825900
	Zirbenspäne	825420	525430	825410
	Zirbenspäne/SW-Kügelchen im Verhältnis 30%/70%	825450	525460	825440

*kbA – aus kontrolliert biologischem Anbau, **kbT – aus kontrolliert biologischer Tierhaltung

Strickgarn

100% Schurwolle
Kammgarn-Qualität



gefärbt einfarbig

TYP	LAUFLÄNGE	AUSFÜHRUNG	ARTIKEL
gefärbt einfarbig Wollfeinheit ca. 28 µm	240m/100g	3-fädig, 100 g	810380
 10 09 08 16 07 17 19 12 gelb orange rot terra weinrot himbeer erika lila			
 04 05 18 02 03 15 06 marine hellblau petrol dunkelgrün grün maigrün schwarz			



Melange dreifarbig

Melange dreifarbig Wollfeinheit ca. 28 µm	240m/100g	3-fädig, 100 g	810382
 87 88 85 grün-meliert rot-meliert blau-meliert			



Mouline dreifarbig Wollfeinheit ca. 28 µm	240m/100g	3-fädig, 100 g	810381
--	-----------	----------------	--------



deutsche Wolle 100% Natur-Produkt		LAUFLÄNGE	AUSFÜHRUNG	ARTIKEL
hellgrau Wollfeinheit ca. 28 µm	240m/100g	3-fädig, 100 g	810376	



Fuchs-Wolle deutsche Wolle 100% Natur-Produkt		LAUFLÄNGE	AUSFÜHRUNG	ARTIKEL
fuchsfarbig Wollfeinheit ca. 28 µm	240m/100g	3-fädig, 100 g	810314	

Strickgarn

100% Schurwolle
Kammgarn-Qualität



einfarbig

FARBE	2-fädig LL 370m/100g	3-fädig LL 240m/100g	4-fädig LL 185m/100g	6-fädig LL 120m/100g
wollweiß ca. 28 µm	100 g 810270	810370	810470	810670
braun ca. 28 µm	100 g 810271	810371	810471	810671
grau ca. 28 µm	100 g 810272	810372	810472	810672

auch auf Lage erhältlich 3-fädig wollweiß, LL = Lauflänge



meliert

FARBE	AUSFÜHRUNG	ARTIKEL
braun/grau/wollweiß-meliert ca. 28 µm	3-fädig, 100 g	810375
grau/braun-meliert ca. 28 µm	4-fädig, 100 g	810474
braun/wollweiß-meliert ca. 28 µm	4-fädig, 100 g	810473
grau/wollweiß-meliert ca. 28 µm	4-fädig, 100 g	810477

Merino-Strickgarn

· 100% deutsche Merinowolle



wollweiß auf Lage
3-fädig, 100 g
Wollfeinheit ca. 26 µm
810301

200 ml Flasche
710300



Lanolin-Wollkur

gut geeignet zum Nachfetten von Schurwolle nach der Wäsche z.B. Windelhosen

Öko-Strickgarn



dünnes stabiles Kammgarn

· extra Sortierung – nur die langen Fasern der zertifizierten Wollen werden verwendet
· Sortierung nach natürlichen Wollfarben

FARBE	AUSFÜHRUNG	ARTIKEL
wollweiß ca. 28 µm	3-fädig, 100 g, 100% Schurwolle kbT*	818370
grau ca. 28 µm	3-fädig, 100 g, 100% Schurwolle kbT*	818372
braun ca. 28 µm	3-fädig, 100 g, 100% Schurwolle kbT*	818371

Filzgarn

100% Schurwolle



Filzgarn

- ergibt feste, warme Filzartikel
- zum Strickfilzen oder Häkelfilzen
- erst stricken oder häkeln und dann filzen

FARBE	AUSFÜHRUNG	ARTIKEL
	wollweiß 1-fädig, 100g, ca. 28 µm Lauflänge 90m/100g	811170
	grau 1-fädig, 100g, ca. 28 µm Lauflänge 90m/100g	811172
	braun 1-fädig, 100g, ca. 28 µm Lauflänge 90m/100g	811171

Alpaka-Strickgarn

100% Alpakawolle
Kammgarn-Qualität



Alpaka
hat was



Alpaka-Strickgarn

- sehr weiches Kammgarn
- besonders langlebig
- Herkunftsland Peru

FARBE	AUSFÜHRUNG	ARTIKEL
	Naturtöne 4-fädig, 100 g Strang-Lauflänge 200 m/100 g	816400
	wollweiß hellbraun braun anthrazit grau	
	gefärbt 4-fädig, 100 g Strang-Lauflänge 200m/100g	816480



	gefärbt & meliert 4-fädig, 100 g Strang-Lauflänge 200m/100g	816480
--	--	--------



Präsentationsbeispiel

Warendisplay aus Holz
siehe Seite 77



Warendisplays und Tragetaschen



Warendisplay

zur übersichtlichen
Warenpräsentation



Warendisplay

TYP	AUSFÜHRUNG	GRÖSSE	ARTIKEL
klein unterteilt	Holz mit Teilung	36 x 34 x 11,5 cm	790003
klein	Holz ohne Teilung	36 x 34 x 11,5 cm	790002
groß	Holz ohne Teilung	50 x 42 x 21,5 cm	790001



Baumwoll-Tragetaschen

- mit Henkeln und Reißverschluss
- naturbelassen, luftdurchlässig und atmungsaktiv



Baumwoll-Tragetaschen für Bettwaren

TYP	AUSFÜHRUNG	GRÖSSE	ARTIKEL	OHNE DRUCK
Größe 1	bedruckt	65 x 45 x 10 cm	873172	873101
Größe 2	bedruckt	65 x 45 x 25 cm	873272	873202
Größe 3	bedruckt	65 x 45 x 30 cm	873372	873303
Größe 5	bedruckt	65 x 60 x 20 cm	873472	



Papier-Tragetaschen

TYP	AUSFÜHRUNG	GRÖSSE	ARTIKEL
Größe 1	braun, aus Papier, mit Henkeln	18 x 08 x 22 cm	880001
Größe 2	braun, aus Papier, mit Henkeln	22 x 11 x 35 cm	880002
Größe 3	braun, aus Papier, mit Henkeln	32 x 14 x 42 cm	880003
Größe 4	braun, aus Papier, mit Henkeln	46 x 17 x 47 cm	880004

Meterware Wollflor

100% Schurwolle im Flor



ungefärbt
fuchsfarbig



Wollflor „Natur pur“

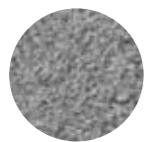
100% Schurwolle auch
im Trägerstrick



ungefärbt
wollweiß

Wollflor

Trägergestrick Polyester
oder Baumwolle



grau



braun



anthrazit



grün



rot



Muster
Herbstlaub



Muster
Karo



Muster
Blätter

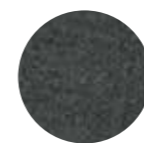
FARBE	AUSFÜHRUNG	TRÄGERGESTRIK	BREITE	FLORHÖHE	ARTIKEL
ungefärbt fuchsfarbig	geraut	Schurwolle weiß	150 cm	15 mm	500 g/m ² 860514
wollweiß ungefärbt	geraut ungeraut	Baumwolle weiß	150 cm	15 mm	500 g/m ² 860501 860401
wollweiß ungefärbt	geraut ungeraut	Polyester weiß	205 cm 210 cm	15 mm	500 g/m ² 860301 860201
grau	geraut ungeraut	Polyester schwarz	150 cm	12 mm	450 g/m ² 860372 860272
braun	geraut ungeraut	Polyester weiß	205 cm	15 mm	500g/m ² 860371 860271
anthrazit	geraut ungeraut	Polyester schwarz	150 cm	12 mm	450 g/m ² 860329 860229
grün	geraut ungeraut	Polyester schwarz	150 cm	12 mm	430 g/m ² 860302 450 g/m ² 860203
rot	geraut ungeraut	Polyester schwarz	150 cm	12 mm	450 g/m ² 860308 860208
Muster Herbstlaub	ungeraut	Polyester weiß	150 cm	15 mm	430 g/m ² 860252
Muster Karo	geraut ungeraut	Polyester weiß	150 cm	15 mm	430 g/m ² 860353 860253
Muster Blätter	geraut ungeraut	Polyester weiß	150 cm	15 mm	430 g/m ² 860351 860251

Meterware Webstoff

100% Schurwolle
gewalkt und geraut



Webstoff
wollweiß



Webstoff
anthrazit



Webstoff
hellgrau

FARBE	MATERIAL	BREITE	ARTIKEL
wollweiß	100% Schurwolle	150 cm	860601
anthrazit	100% Schurwolle	150 cm	860629
hellgrau	30% Alpaka/ 70% Schurwolle	150 cm	860679

Meterware Linon und Frottee



Linon grün,
gepunktet



Linon
beige



Linon bunt
gepunktet



Linon rot
gepunktet



Linon grau,
Sterne



Frottee
weiß

MUSTER	MATERIAL	BREITE	ARTIKEL
grün gepunktet	100% Baumwolle	140 cm	861261
beige	100% Baumwolle	140 cm	861265
creme, rot gepunktet	100% Baumwolle	140 cm	861263
bunt gepunktet	100% Baumwolle	140 cm	861262
grau, Sterne	100% Baumwolle	140 cm	861266
Frottee weiß	80% Baumwolle/ 20% Polyester	150 cm	861614

Alpaka
hat was

Alpakaflor-Flausch

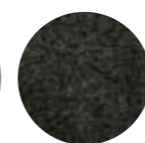
100% Alpakawolle im Flor



ungefärbt
wollweiß



ungefärbt
braun



anthrazit

Alpakaflor Flausch

- 100% Alpakawolle im Flor
- Florhöhe 30 mm, 150 cm breit
- Trägergestrick Polyester weiß
- geraut und ungeraut

FARBE	GERAUT	UNGERAUT
wollweiß	866501	866401
braun	866514	866414
anthrazit	866529	

Rieger hat was

Das Gute aus
der Natur für
Haut und Körper

Eine Hand
voll Schurwolle
ist manchmal
schon die beste
Apotheke.

Lanolinprodukte

können Entkrampfung und Schmerzlinderung fördern
beschleunigen die Heilung von wunder Haut



Lanolinwollvlies

gut geeignet für die
punktuelle Anwendung



Wollwickel

- für die Anwendung
von Hals bis Fuß
- ideal zum Einwickeln der
betroffenen Körperteile
oder des ganzen Körpers



Herstellung der Lanolinwolle

- Waschen der Rohschafwolle
- mechanische Verarbeitung zu Vlies
- Zugabe von Lanolin durch aufsprühen



Lanolin-Stift Lippenpflege

Lanolincreme

- enthält nur Lanolin
und Sheabutter
- ohne Konservierungsstoffe

Lanolin = Fett
der Schafwolle

Lanolinprodukte

PRODUKT	BESTANDTEILE	GRÖSSE	ARTIKEL
Lanolinwollvlies	Schurwolle kbT*, Lanolingehalt > 3%	a 50 g	730201
Wollwickel schmal	100% Schurwolle, Lanolingehalt > 3%	12 cm breit	730501
Wollwickel breit	100% Schurwolle, Lanolingehalt > 3%	25 cm breit	730602
Kinder-Wollwickel	100% Schurwolle, Lanolingehalt > 3%	12 x 50 cm	730701
Lanolincreme klein	Lanolin und Sheabutter	30 ml Glastiegel	751400
Lanolincreme groß	Lanolin und Sheabutter	100 ml Glastiegel	751100
Lanolin-Stift Lippenpflege	Lanolin, Sheabutter und mehr	4,5 g Stift	751300

*kbT – aus kontrolliert biologischer Tierhaltung

Merinocreme

- 752500 500 g Dose
- 752200 200 g Dose
- 752050 50 g Tube



Merinocreme aus Neuseeland

für die tägliche
natürliche Hautpflege
sehr gut geeignet für die
stark beanspruchte Haut
hinterlässt keinen Fettfilm

Schafmilchseife

*pflegt schon beim Waschen
schützt die Hände und ist rückfettend
schöne Optik mit angenehmen Düften*



FORM	SORTE	GEWICHT	ARTIKEL
	eckig	natur mit Wiesenduft	100 g 731600
	oval	natur mit Wiesenduft	110 g 731700
	Rose	natur mit Wiesenduft	100 g 731301
	Muschel	natur mit Wiesenduft	100 g 731501
	Herz	natur mit Wiesenduft	75 g 731401
	Schaf	natur mit Wiesenduft	100 g 731101
	Schaf klein	natur mit Wiesenduft	28 g 731201
	Schaf	schwarz ohne Duft	100 g 731106
	Schaf klein	schwarz ohne Duft	28 g 731206



Haarwuschseife

sensitiv, 110 g, oval
ohne Silikone, sanft zu Haar,
zur Kopfhaut und zur Umwelt

733900



Milde Reinheit

100 g, eckig
ohne Duftstoffe, für Allergiker
sehr gut geeignet

733714



Küchenseife

100 g, eckig
mit Kaffee zum Neutralisieren
von Gerüchen

733600.07

Verpackungen

TYP	GRÖSSE	ARTIKEL
	Einzelkarton eckig	9 x 7,5 x 3,5 cm 740300
	Cellophan-Kreuzbodenbeutel, aus Zellulose 100% biologisch abbaubar (lange Kompostierzeit)	85 x 145mm 872207
	Spanholzschachtel rund	D 8 cm / H 4,5 cm 740100
	Spanholzschachtel rund	D 10 cm / H 5 cm 740101

für alle Seifen geeignet, außer rund klein

Schafmilchseife mit Pflanzenextrakt



FORM	SORTE	GEWICHT	ARTIKEL
	oval	Eisenkraut	110 g 731700.03
	oval	Wildrose	110 g 731700.02
	oval	Olive weiß	110 g 731700.08
	oval	Lavendel	110 g 731700.01

	Rose	Wildrose	100 g	733300.02
	Rose	Lavendel	100 g	733300.01



	Schaf klein	Eisenkraut	28 g	731203
	Schaf klein	Wildrose	28 g	731202

	eckig	Wildrose	100 g	733600.02
	eckig	Lavendel	100 g	733600.01
	eckig	Granatapfel	100 g	733600.04
	eckig	Sanddorn	100 g	733600.06



Seifen Verkaufsdisplay

Sie erhalten unsere Schafmilchseife im Verkaufsdisplay. Das Display enthält 24 große Seifen, welche auf Ihren Wunsch zusammengestellt werden. Schaf klein – drei Stück pro Fach oder ein Mutter-schaf mit Kind pro Fach.

Wollseife

100% natürliche Rohstoffe und Zutaten
milde Reinigung und natürliche Pflege
liebevoll von Hand gefertigt



HANDGEMACHT UND UMWELTFREUNDLICH

- von Hand gefertigt in einer kleinen Manufaktur von Menschen mit Beeinträchtigung
- angenehm duftend durch reine hochwertige natürliche ätherische Öle
- umweltfreundlich und gut biologisch abbaubar
- sehr gut verträglich auch für sensible Haut
- unterstützt die natürliche Regeneration von Haut und Haar

Alpaka-Wollseife



Alpaka-Wollseife „Garten“

- umfilzt mit 100% deutscher Alpakawolle
- schrubbelt die Hände nach der Gartenarbeit sanft sauber
- sehr gut für Allergiker geeignet
- ohne Duftstoffe



Wollseifen Verkaufsdisplay

Sie erhalten unsere Schaf- und Alpaka-Wollseifen im ansprechenden Verkaufsdisplay. Das Display enthält 24 große Seifen, welche auf Kundenwunsch zusammengestellt werden. Bei Garten- und Lavendelseife passen zwei Seifen in ein Fach.

Schaf hat was

Schaf-Wollseife



Schaf-Wollseife

- 100% deutsche Schafwolle
- mild, hautschonend und rückfettend
- Schafmilch, Lanolin und Shea-Butter

Alpaka hat was



Alpaka-Wollseife

- 100% deutsche Alpakawolle wird verseift
- milde und ergiebige Seife

Schaf-Wollseife

SORTE	AUSFÜHRUNG	ARTIKEL
mit Zitronenduft	eckig, marmoriert 100 g, 100% natürliche Zutaten	737010
mit Wildrosenduft	eckig, marmoriert 100 g, 100% natürliche Zutaten	737017
mit Apfelduft	eckig, marmoriert 100 g, 100% natürliche Zutaten	737003
mit Jasminduft	oval, 80 g, 100% natürliche Zutaten	737001

Inhaltsstoffe: Aqua, sheep milk, coconut oil, olive oil, castor oil, shea butter, glycerin, lanolin, stearic acid, sheep wool (approx. 4%), anti-allergic fragrance oil, titanium dioxide, mineral mica CI 77019, Citrus limon, Malus, Rosa, Jasminum officinale. Verwendbar ein Jahr ab Produktionsdatum.

Alpaka-Wollseife

SORTE	AUSFÜHRUNG	ARTIKEL
mit Jasminduft	oval, 80 g, 100% natürliche Zutaten	739888
mit Lavendelduft	oval, 35 g, 100% natürliche Zutaten	739887
mit Ringelblumenduft	eckig, 110 g, 100% natürliche Zutaten	739701
mit Rosmarinduft	eckig, 110 g, 100% natürliche Zutaten	739714
„Garten“ mit Alpakafasern umfilzt	eckig, 50 g, 100% natürliche Zutaten	738273

Ingredients/Inhaltsstoffe (INCI): Aqua, Sodium olivate, Sodium cocoate, Sodium Shea Butterate, Sodium rapeseedate, Sodium castorate, Wool (alpaca wool ca. 4%)

Produkte zum Entspannen und Schmerzen lindern



Kirschkerne

- speichern viel Wärme und geben sie langsam wieder ab – kann die Muskulatur entspannen
- intensive massierende Wirkung, ideale Anpassung an den Körper
- Anwendung als Kältepackung möglich



Kirschkernkissen



SORTE	AUSFÜHRUNG	GRÖSSE	ARTIKEL
Kirschkernkissen mini	Bw-Inlett, 0,2 kg Kirschkerne	15 x 20 cm	340391
Kirschkernkissen gesteppt	Bw-Inlett gesteppt, 0,3 kg Kirschkerne	24 x 24 cm	340392
Kirschkernkissen mit Bezug	Bw-Inlett, 0,2 kg Kirschkerne Bezug: verschiedene Muster möglich	24 x 24 cm	340394



Einschlafkissen

Inlett, 14 x 22 cm oval, 20 g Lavendel, 20 g Hopfen

340491



Nackenwärmer

Baumwoll-Wollflor/Frottee wollweiß, mit Klettverschluss, 30 x 38 cm

632401



Oberseite Wollflor

Unterseite Wollfilz

Yogamatte Wollflor*

Wollflor grün, Wollfilz grau, ohne Rutschhemmung, 70 x 200 cm

212801



*Auslaufmodell

Wollflor*-Wärmflaschen

FARBE	SET	NUR BEZUG
wollweiß	722401	722101
rot	722408	722108
bordeaux	722407	722107*
grün	722403	722103

Set Wärmflasche 2l

- Flasche aus 100% Naturkautschuk, naturweiß Lamellen beidseitig
- Wollflor-Bezug



Gummi-Wärmflasche

100% Naturkautschuk, naturweiß Lamellen beidseitig, 2 l

722402

Haushaltshelfer

vorbeugen, bekämpfen und pflegen



Zedernholz & Zedernholz-Scheibe

ätherisches Öl der Zeder vertreibt die Motten



Lavendelsäckchen

starker Duft vertreibt die Motten



Kleidermottenfalle

- vorbeugend oder bei Befall
- ideal, um den Befall zu ermitteln und vermindern



Lavendelöl

Öl immer wieder nachsprühen!

Mottenschutz

PRODUKT	HINWEIS	GRÖSSE	ARTIKEL
Zedernholz	Holzoberfläche mit Sandpapier regelmäßig aufrauen!	4 x 8 cm	725100
Zedernholz-Scheibe für Kleiderbügel		Ø 4,5 cm	725010
Lavendelsäckchen		8 x 10 cm	724060
Kleidermottenfalle	mit Klebefläche zum Aufhängen oder Ankleben, alle 3 Monate wechseln	Inhalt: 2 Stück	725105
Lavendelöl	100% naturreines ätherisches Öl	10 ml	725101



Fellbürste



1000 ml

500 ml

Öko-Waschmittel



Wollkur

- erhält die positiven Eigenschaften der Wolle
- macht die Wollfaser länger haltbar und elastisch
- rückfettend

200 ml

Woll- und Fellpflege

PRODUKT	HINWEIS	GRÖSSE	ARTIKEL
Fell-Bürste	aus Holz / Metall*	10 x 6 cm	710100
Öko-Waschmittel für Alpakawolle	mit Seifenkrautextrakt, vegan, ohne Duftstoffe	1000 ml	710202
Öko-Waschmittel für Schafwolle, Seide und Felle	mit Lanolin, ohne Duftstoffe	500 ml	710201
Lanolin-Wollkur	zum Nachfetten von Schurwolle	200 ml	710300

* Info Fellpflege: Aufschütteln und Lüften des Fells frisch das Haar auf, direkte Sonneneinstrahlung vermeiden, trübes Wetter mit leichtem Wind sind zum Lüften ideal, verfilzte Stellen ausbürsten



Rieger hat was

Schafwollprodukte für den Garten

Gartenhelfer

Wasserspeicher, Dünger, Schutz



Präsentationsbeispiel

Warendisplay aus Holz
siehe Seite 77



Gartenwolle & Gartenvlies

- für Blumentöpfe, Balkonkästen, im Gewächshaus und Garten
- zum Mulchen, als Wasserspeicher oder eingearbeitet als Dünger
- als Kälteschutz, Schneckenbremse, gegen Wühlmäuse

Filztopf

- als Pflanzen-Aufzuchttopf
- verrottet eingegraben komplett als natürlicher Dünger

Mulchvlies

- für Beet und im Gewächshaus
- als Mulch und Langzeitdünger
- Schneckenbremse



Gartenseife

schrubbelt die Hände nach der Gartenarbeit sanft sauber

PRODUKT	AUSFÜHRUNG	GRÖSSE	ARTIKEL
Mulchvlies	Vorfiltz wollweiß, 100% Schurwolle	100 x 200 cm	729272
Gartenvlies*	100% Schurwolle, 30 mm dick	14 x 200 cm 50 x 150 cm	729072 729172
Gartenwolle*	100% Schurwolle	a 500 g a 1000 g	729905 729910
Filztopf	100% Schurwolle, 3 mm stark	8 x 8 x 8 cm	739714
Gartenseife mit Alpaka Fasern umfilzt	100% natürliche Zutaten, ohne Duftstoffe	50 g	738273

*Hinweis: Verwenden Sie die Gartenwolle möglichst mit Kalk, da verrottende Schafwolle den Boden sauer macht. Als Wolle für den Garten können Sie auch die eigene Wolle nutzen. Diese sollte vorher 1x mit Wasser gespült werden, da nicht alle Pflanzen die Schweißsalze der Schafe vertragen.

Unvergleichbare Lieblingsstücke

Einzigartige Produkte aus eigener Wolle

Die eigenen Tiere sind etwas ganz Besonderes. Deshalb bringen Produkte aus eigener Rohwolle ein unvergleichbares Gefühl ins Haus. Wir fertigen für Sie fast alle Artikel unserer gesamten Produktpalette aus Ihrer eigenen Wolle.



Impressum:

Rieger Betten & Naturwaren GmbH & Co. KG
 Rotdornweg 1
 02827 Görlitz
 Geschäftsführerin:
 Birgit Rieger

Konzept / Layout /
 Gesamtbetreuung:
 DIE PARTNER GMBH
 Peterstraße 3
 02826 Görlitz
 Telefon: 03581 470724
 www.die-partner.tv

Bildnachweis:
 Fotos: DIE PARTNER GmbH
 und Christian Quandt

außer
 S. 1 © unsplash/david dvoracek
 S. 4 © alamy/M-Verlag Berlin/
 Karl Heinrich Lämmel
 S. 9/34 © AdobeStock/Cordula
 Kelle-Dingel
 S. 12 © AdobeStock/Dusan Kostic
 S. 28 © AdobeStock/Alfred_Tschager
 S. 30 © unsplash/david dvoracek
 S. 80 © AdobeStock/CDSTOCK
 S. 83-85 Pflanzen © AdobeStock/
 (Jasmin: Tetiana, Rosmarin: ro-
 man_pelesh, Lavendel: Dionisvera,
 Wildrose: Africa Studio, Eisenkraut:
 turedin, Ringelblume: Dionisvera,
 Olive: mates, Granatapfel: ilietus,
 Sanddorn: maks07, Apfel: grey,
 Zitrone: © Maks Narodenko)
 S. 84 © AdobeStock/Владимир
 Солдатов
 S. 90 © unsplash/nick cozier
 S. 91 © Fotolia/AK-DigiArt

Abweichungen von Katalogab-
 bildungen berechtigen nicht zu
 Beanstandungen.

Stand 10/2023
 Mit Erscheinen dieses Kataloges
 verlieren alle früheren Preisangaben
 ihre Gültigkeit.
 Druckfehler, Irrtümer und Preisän-
 derungen vorbehalten.



Produkte aus eigener Wolle

- ☞ Für Ihren Schlaf: Steppdecken, Kissen, Unterbetten, Kuschkissen
- ☞ Für Ihr Zuhause: Couchdecken, Kniedecken, Couchauflagen, Sofakissen, Stuhl靠issen, gegerbte Felle
- ☞ Für jede Jahreszeit: Westen, Jacken, Mäntel, dicke Socken, Wollflor-Schuhe und -Pantoffeln, Wollflor-Handschuhe, Muffs und Stirnbänder
- ☞ Für Ihre Kreativität: Strickwolle, Spinnband, Vlies, Wollflor mit PE-, Baumwoll- oder Schurwollgrund
- ☞ Für Garten und Haushalt: Wärmflaschenbezüge, Yogamatten, Lanolinwolle und Wollwickel, Gartenwolle und Gartenvliese, Filztöpfe

Rohwoll-Lieferung

Bitte beachten Sie die Qualitätsanforderungen an die Rohwoll-Lieferung

- ☞ jede Farbe getrennt verpackt (wenn diese getrennt verarbeitet werden soll)
- ☞ Wollfeinheiten bis 35 µm, also keine Heidschnucken
- ☞ trocken, frei von Kletten und nur wenig Heu und Stroh
- ☞ ohne sonstige Teile wie Kot und Reste der Klauenpflege
- ☞ für Vlies zum Spinnen oder Filzen – ohne pflanzliche Bestandteile
- ☞ Wolllänge unter 10 cm (oder die Wolle muss geschnitten werden)
- ☞ keine verfilzte Wolle

Weitere Informationen zur Wollverarbeitung entnehmen Sie bitte der Preisliste.



Allgemeine Dienstleistungen

Von der Woll- und Fellannahme und deren Aufbereitung, über unsere Näherei bis zum Versand sind wir auch für individuelle Anfertigungen jederzeit Ihre Ansprechpartner.



Unsere regionalen Kunden schätzen sehr unsere professionelle Reinigung von Bettfedern, Inletts und Matratzen.

Kommen Sie gern zu unseren Öffnungszeiten in unserem Stammhaus vorbei. Wir zeigen Ihnen unsere Produktion, unsere Artikel und beraten Sie gern. Vorrätige Ware können Sie gern ab Lager direkt mitnehmen.

Rieger

Betten & Naturwaren
GmbH & Co. KG
Rotdornweg 1
02827 Görlitz
Tel. 03581 74280
Fax 03581 742818
info@rieger-betten.de
www.rieger-betten.de

Betriebsverkauf Öffnungszeiten

Montag bis Freitag
9:00 – 18:00 Uhr
und nach Vereinbarung

Betreuung Gewerbekunden

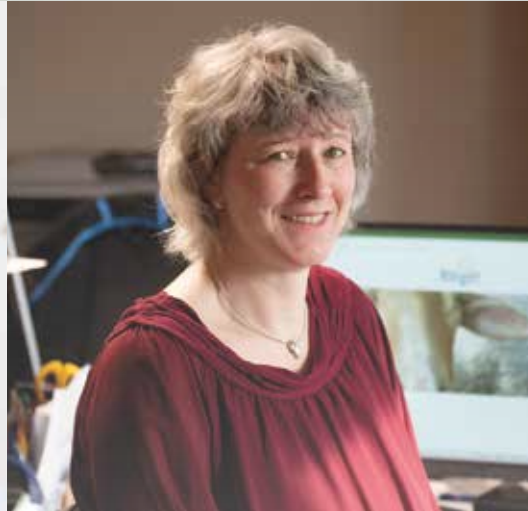
Montag bis Freitag
7:00 – 15:30 Uhr
und nach Vereinbarung



Birgit Rieger

Geschäftsführung

Telefon 03581/7428-27
info@rieger-betten.de



Etta Riedel

Verkauf

Telefon 03581/7428-16
info@rieger-betten.de



Eva-Maria Rieger

Kundenberatung

Telefon 0159/02361781
emr@rieger-betten.de